

Esta prueba consta de dos opciones. El tiempo de duración es de **1 hora y 30 minutos**. Cada opción consta de 10 preguntas, el alumno **debe elegir una** de las dos opciones y contestar a todas las preguntas de esa opción. Cada pregunta vale 1 puntos. Las faltas ortográficas o gramaticales se pueden penalizar hasta con 0,5 puntos.

### OPCIÓN A

1.-Defina articulación sinovial y ponga un ejemplo

2.-Cite al menos cuatro direcciones del movimiento en el tronco y en los miembros. Indique al menos un músculo que participe en cada uno de dichos movimientos.

3.- Explique a qué sistema pertenece el esquema, indicando las partes que conozca del mismo así como su función.

4. Nombre ordenadamente los órganos o partes del sistema que sigue el alimento desde su entrada hasta su salida del cuerpo humano.

5. Diga qué estructura es la responsable del equilibrio y dónde se encuentra situada.

6. Disfonía funcional. ¿Qué es? ¿Por qué se produce? ¿Quiénes están más expuestos?

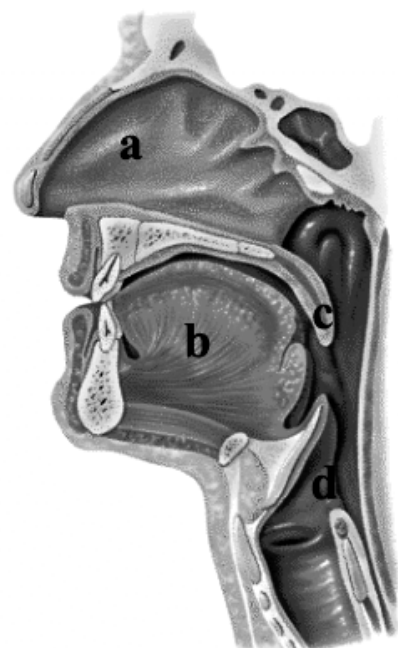
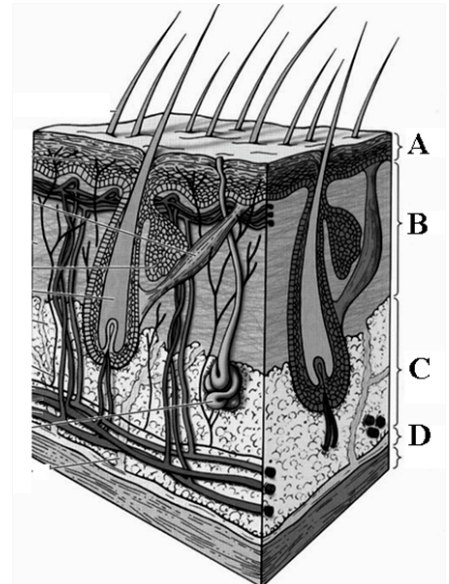
7. Complete los espacios vacíos con la palabra que corresponda:

- La glucosa obtenida por el sistema digestivo se acumula en forma de ..... en el ..... o en el .....
- Los lípidos obtenidos por el sistema digestivo se acumulan en el tejido .....
- El hígado puede transformar el exceso de glucosa en .....
- El músculo en metabolismo anaerobio produce .....

8.- Indique la diferencia entre respiración abdominal y respiración torácica así como los músculos principales que participan en cada una de ellas

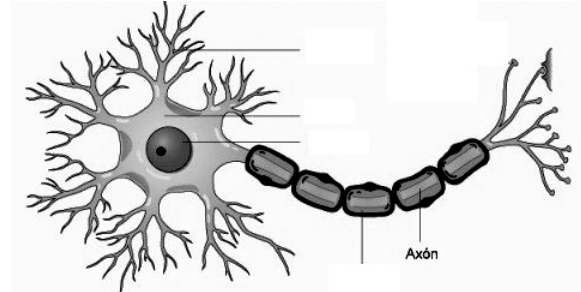
9. Identifique a qué estructuras corresponden las letras a, b, c y d de la figura e indique su función.

10. Indique qué adaptaciones sufre el aparato cardiovascular cuando el ejercicio físico es habitual.



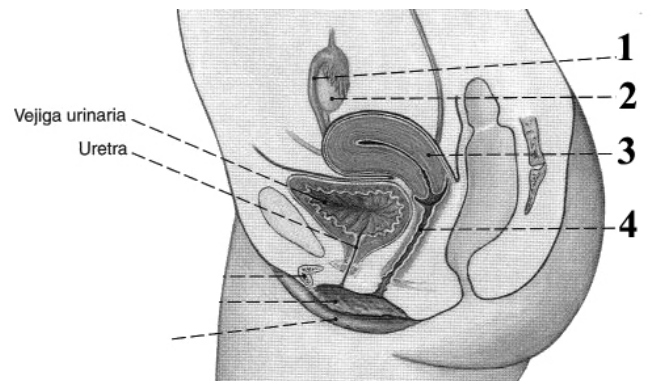
## OPCIÓN B

1. Identifica el tipo celular representado en el esquema, indicando a qué tejido pertenece y la función del mismo.



2. Funciones del sistema respiratorio.
3. Indique la estructura y función de la columna vertebral.
4. Haga un esquema de los elementos que forman la placa motora y explique cómo funciona.

5. Identifique el aparato que representa la imagen y cada una de las estructuras señaladas con los números 1, 2, 3 y 4.



6. Explique mediante un esquema la dirección de la sangre suponiendo que sale desde el ventrículo izquierdo y hasta que vuelve a él.

7. ¿Dónde se lleva a cabo la respiración celular? Indique los tipos de respiración que conozca.

8. Nombre tres nutrientes energéticos y tres no energéticos.

9. Defina sistema nervioso autónomo simpático y sistema nervioso autónomo parasimpático.

10. Indique tres elementos musculares del abdomen y explique su función.