

Pruebas de Acceso a Enseñanzas Universitarias Oficiales de Grado

Materia: **TÉCNICAS DE EXPRESIÓN GRÁFICO-PLÁSTICAS**

El alumno deberá contestar a una de las dos opciones propuestas **A** o **B**. La pregunta puntúa 3 puntos y 1 por la expresión ortográfica. La representación de la imagen 5 puntos y 1 por la presentación.

PROPUESTA A

- Pregunta: Aguafuerte.
- Representa la imagen objetivamente. Técnicas empleadas: acuarela y lápices de colores.



- Formato DIN A3. Se valorará la correcta ubicación de la composición respecto a los márgenes del papel que podrá el alumno poner de 2 a 3 cm de margen. Una vez realizado el ejercicio, se montará sobre cartón pluma y se cubrirá con un acetato.

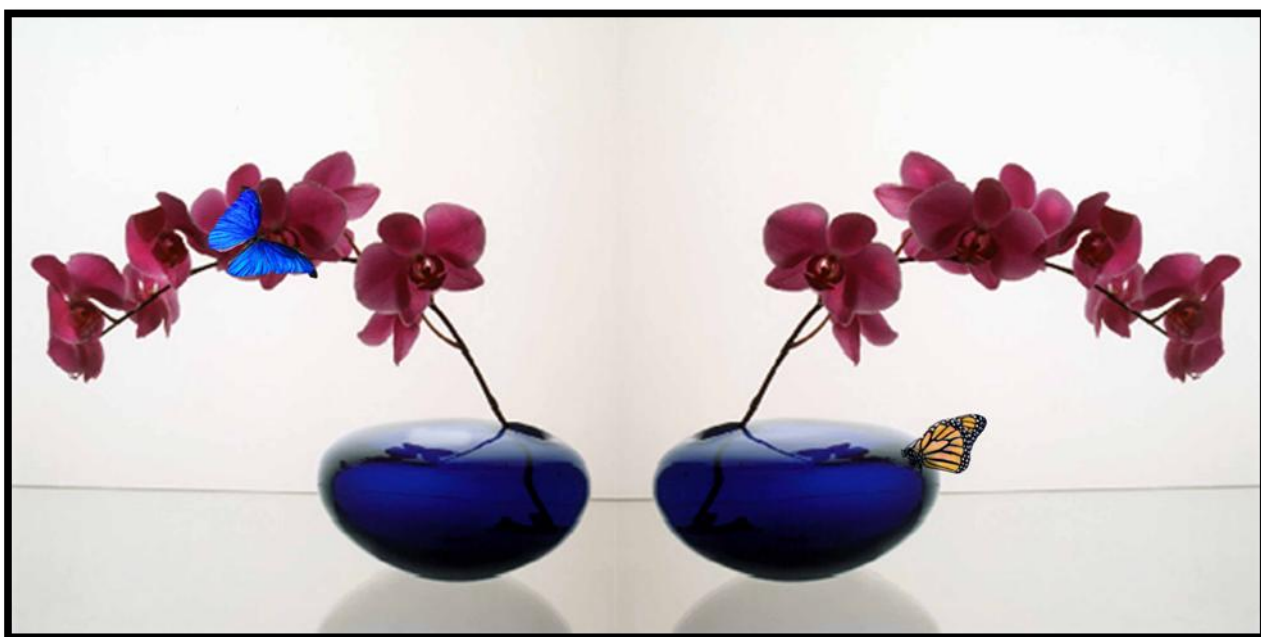
Pruebas de Acceso a Enseñanzas Universitarias Oficiales de Grado

Materia: **TÉCNICAS DE EXPRESIÓN GRÁFICO-PLÁSTICAS**

El alumno deberá contestar a una de las dos opciones propuestas **A** o **B**. La pregunta puntúa 3 puntos y 1 por la expresión ortográfica. La representación de la imagen 5 puntos y 1 por la presentación.

PROPUESTA B

- Pregunta: Óleo.
- Representa la imagen con diferentes texturas visuales. Técnicas empleadas: ceras y dos técnicas de libre elección.



- Formato DIN A3. Se valorará la correcta ubicación de la composición respecto a los márgenes del papel que podrá el alumno poner de 2 a 3 cm de margen. Una vez realizado el ejercicio, se montará sobre cartón pluma y se cubrirá con un acetato.