



## UNIVERSIDAD DE CASTILLA LA MANCHA

### Pruebas de aptitud para el acceso a la Universidad (BACHILLERATO L.O.G.S.E.)

#### ASIGNATURA: IMAGEN

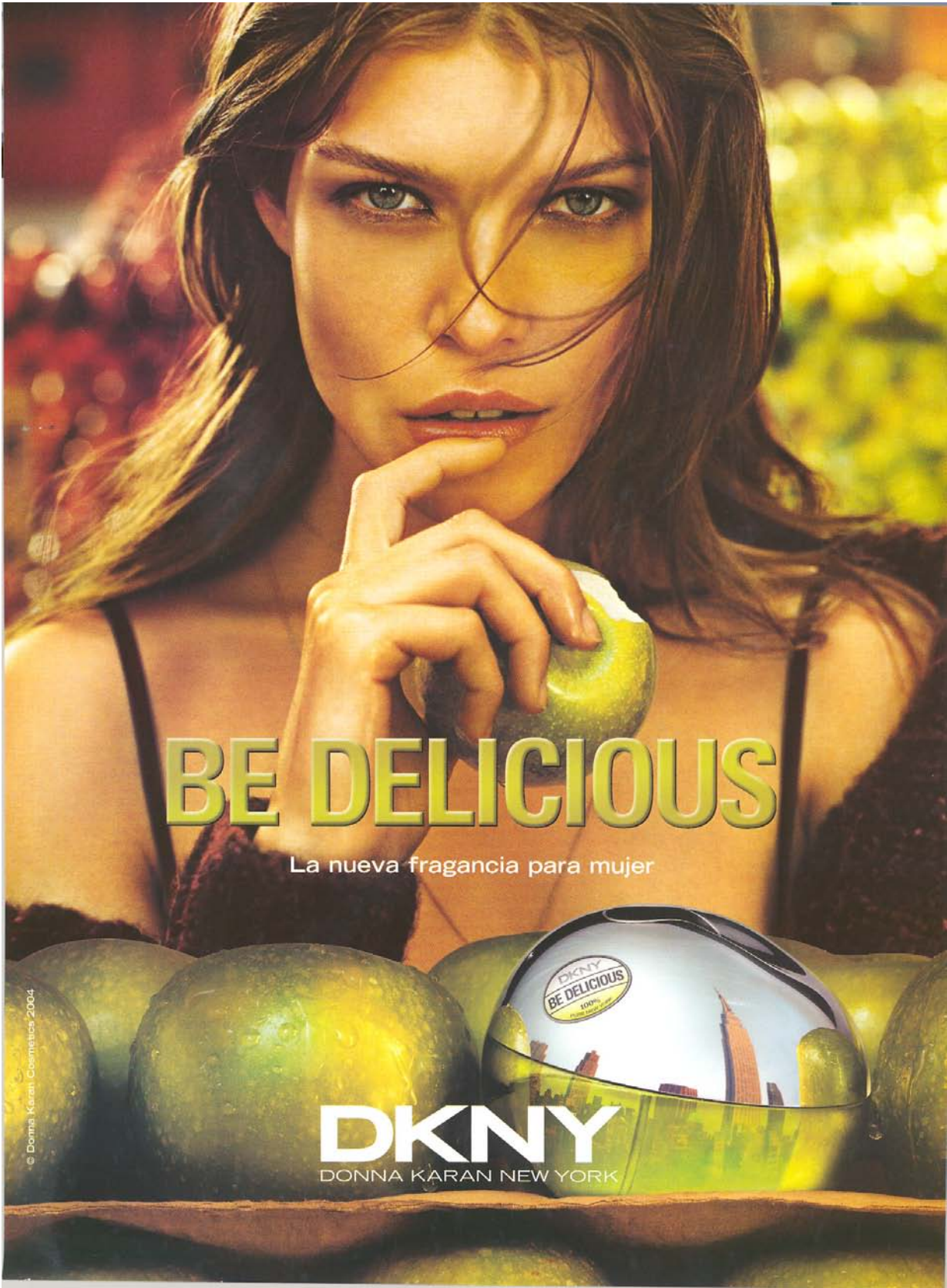
#### Análisis de imagen fija (6 puntos)

##### Responder a las cuestiones siguientes:

1. Descripción objetiva de los elementos constituyentes de la imagen.
2. Explica la regla de los tercios y demuestra si se ha aplicado dicha regla en este anuncio. Realiza un esquema para mostrar mediante círculos, triángulos, flechas,... cuáles son las formas geométricas dominantes de la estructura de la imagen.
3. Análisis subjetivo de la imagen.
4. ¿A quién está dirigido el anuncio, *target group*, y cuál es el mensaje o los mensajes, *live motive*?
5. Análisis del texto. Relaciones texto-imagen y funciones que se cumplen.
6. ¿Explica los procesos que han intervenido en la elaboración de este anuncio? Comenta los aspectos subliminales del mismo.

#### Elegir un tema entre los tres propuestos (4 puntos)

1. Identifica y explica los diferentes trabajos implicados en la realización de un producto audiovisual. Guión técnico, guión literario y *story-board*.
2. Imagen en movimiento en un producto audiovisual:
  - Los cambios de secuencia
  - La continuidad visual y los *raccords*
  - Planificación y angulación. Efectos que producen sobre la lectura del film
  - La iluminación
3. Explica cómo se expresa en el cómic cada uno de los siguientes elementos: movimiento, voz y pensamiento de los personajes, sonido y ruido, metáforas visuales, cartelas, viñetas, planificación y punto de vista.



# BE DELICIOUS

La nueva fragancia para mujer

© Donna Karan Cosmetics 2004

**DKNY**  
DONNA KARAN NEW YORK