

Configuración del proxy de la UCLM

Fecha de última modificación: 19/11/2020

1 Introducción

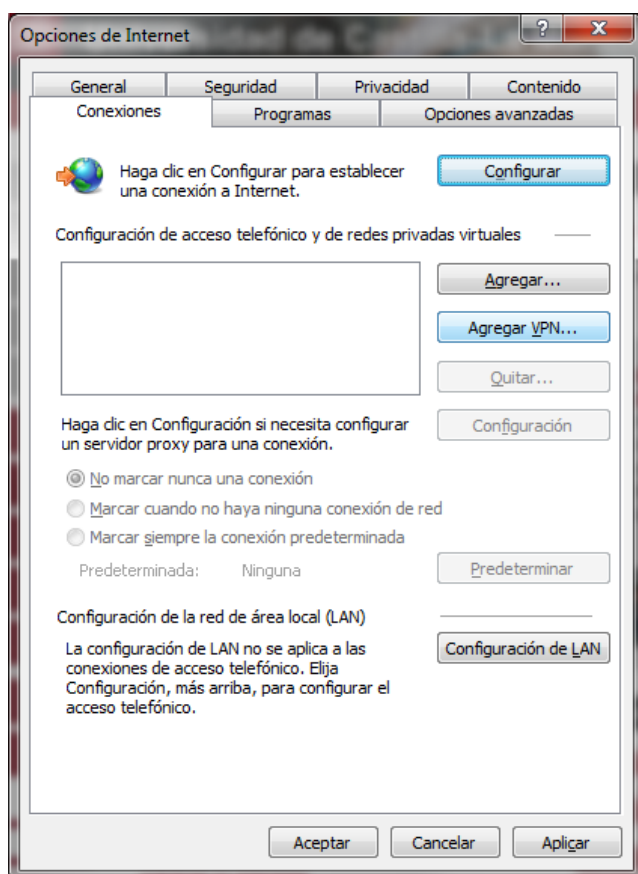
La base de datos de la Biblioteca **NorWeb** y la revista electrónica **New England Journal of Medicine NEJM** sólo permiten el acceso a sus contenidos desde la dirección IP del servidor proxy de la UCLM. Este pequeño tutorial explica cómo configurar nuestros navegadores para poder acceder a dichos recursos sin problemas.

2 Configuración para el acceso dentro de la red de la UCLM

A continuación, se describe el proceso de configuración del proxy de la UCLM en los distintos navegadores cuando nuestro ordenador está conectado dentro de la red de la Universidad.

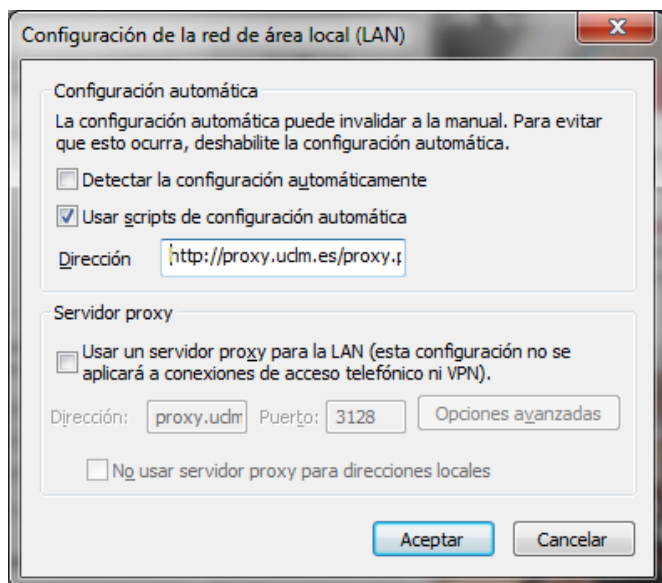
2.1 Configuración del proxy en Internet Explorer para el acceso por red de área local

Abrimos **Internet Explorer** y seleccionamos **Herramientas > Opciones de Internet** y luego la pestaña **Conexiones**.



Pulsamos en el botón **Configuración de LAN**.


Marcamos **Usar scripts de configuración automática** y, en la casilla **Dirección**, introducimos **http://proxy.uclm.es/proxy.pac**

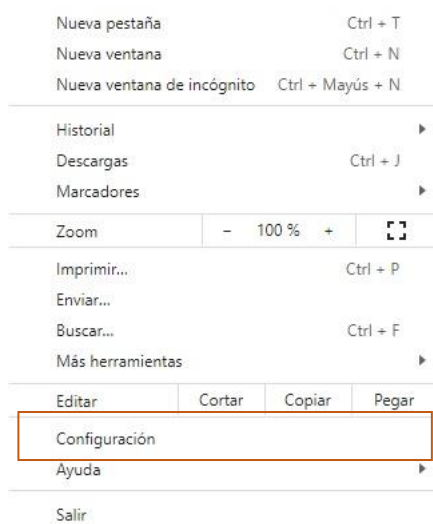


Pulsamos **Aceptar**.

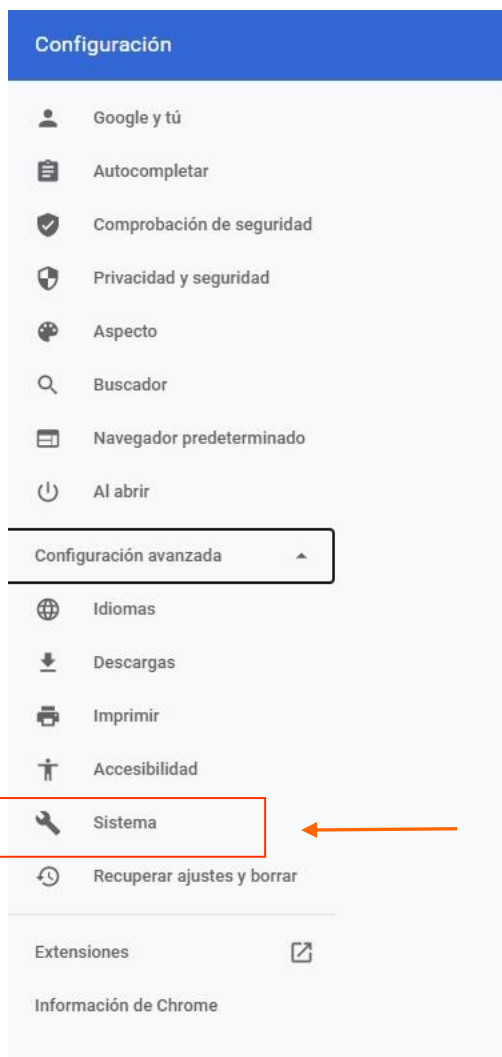
Esta configuración sólo utilizará el proxy cuando el recurso solicitado así lo requiera, realizando conexiones directas en el resto de casos.

2.2 Configuración del proxy en Google Chrome para el acceso por red de área local

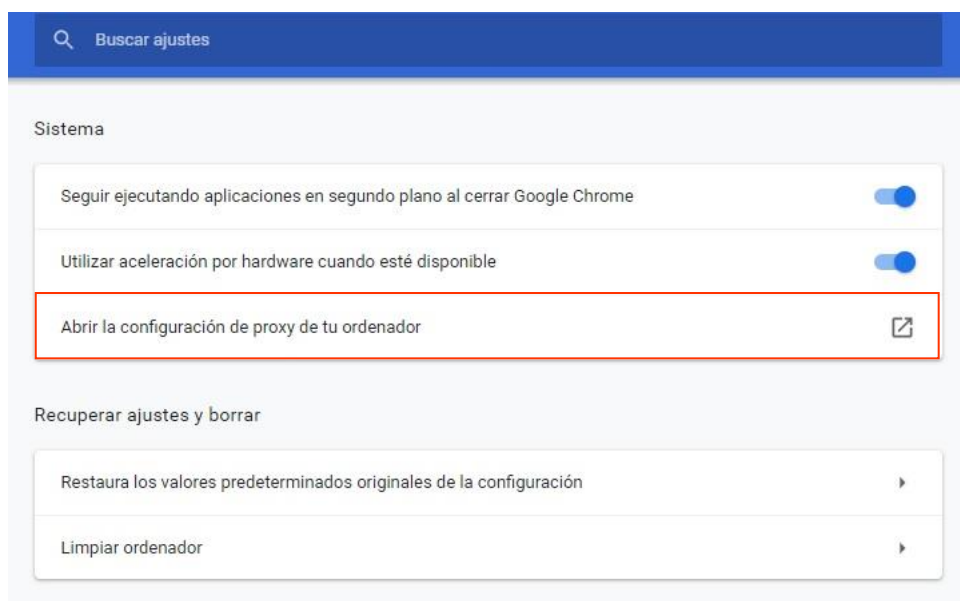
Abrimos Google Chrome y en la esquina superior derecha hacemos clic en los tres puntos verticales  y elegimos la opción *Configuración*.



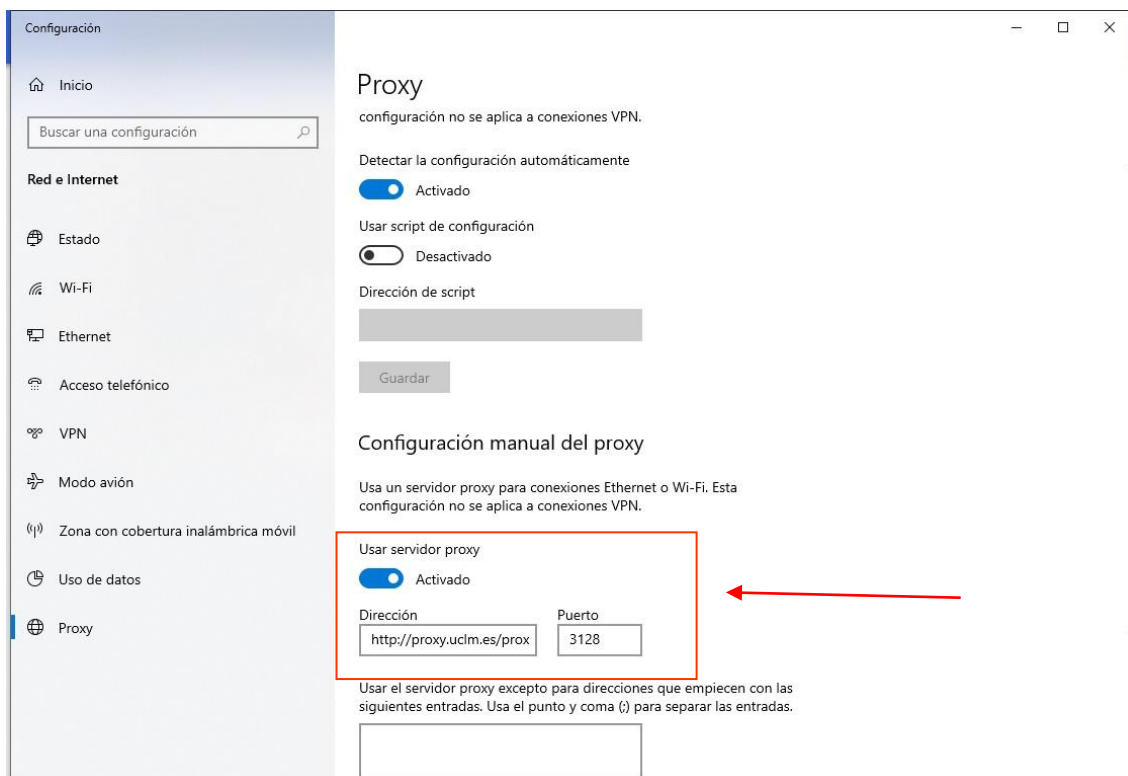
A continuación, hacemos clic en Configuración avanzada y elegimos la opción *Sistema*.



Dentro de la ventana Sistema elegimos la opción *Abrir la configuración del proxy de tu ordenador*



Nos aseguramos de activar la *Configuración manual del proxy* y ponemos la dirección **http://proxy.uclm.es/proxy.pac** en el campo *Dirección* y 3128 en el campo *Puerto*.



2.3 Configuración del proxy en Mozilla Firefox para el acceso por red de área local

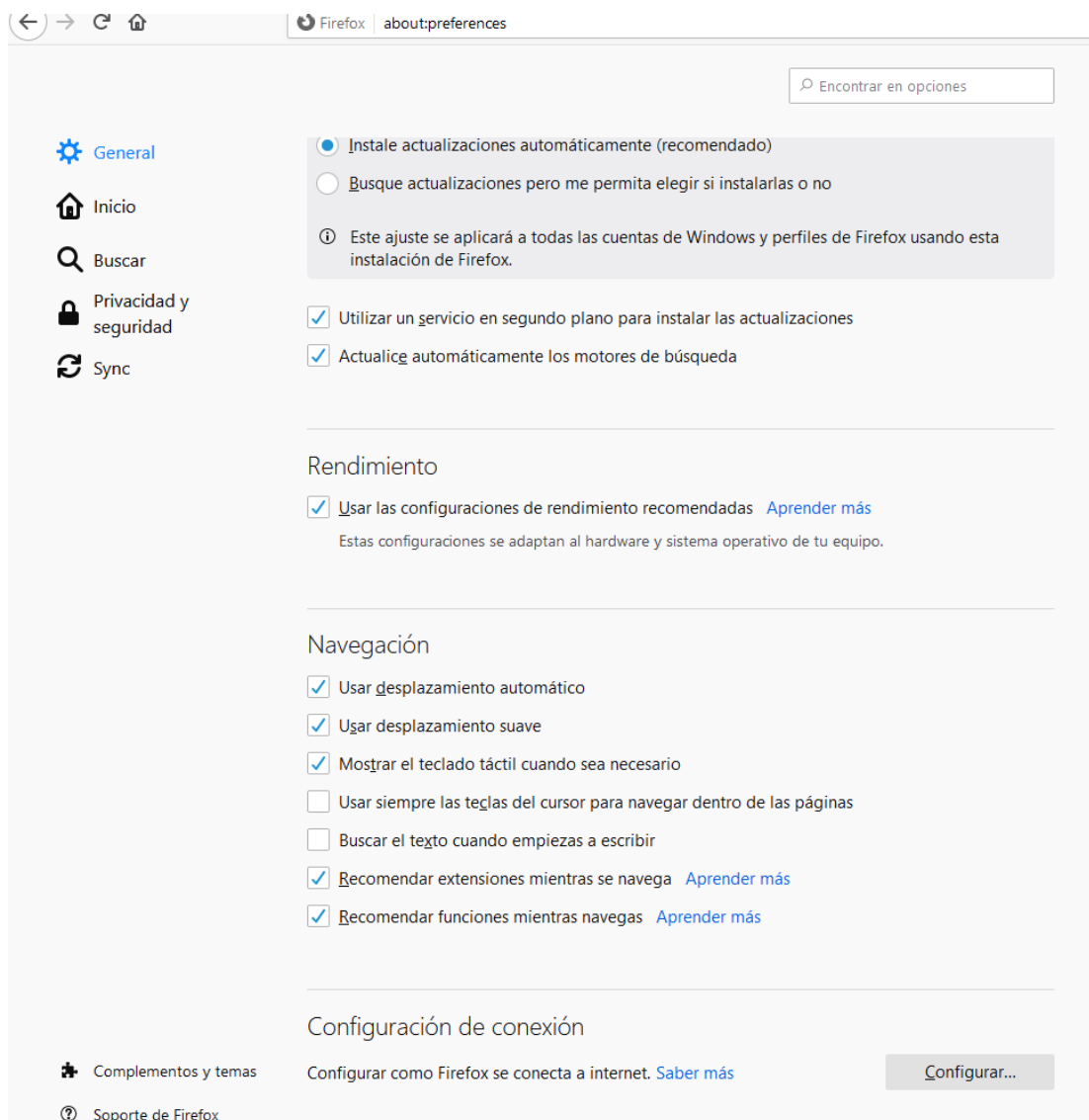
En el caso de Firefox haremos una configuración que también delega la configuración del proxy en Internet Explorer. Este enfoque tiene varias ventajas:

- La misma configuración aplica automáticamente a los tres principales navegadores.
- La configuración de Internet Explorer nos permite supeditar el uso del proxy al tipo de acceso a la red (LAN, VPN, etc.).

Por tanto, para configurar el proxy en Mozilla Firefox:

Configuramos el proxy en Internet Explorer tal y como se ha indicado anteriormente.

Abrimos Firefox y, en la esquina superior izquierda que tiene el texto **Firefox**, seleccionamos **Opciones > Opciones** y luego **Configuración de conexión**.



Pulsamos el botón **Configurar...**

Marcamos **Usar la configuración manual del proxy**

En el campo Proxy HTTP ponemos **proxy.uclm.es**

Puerto **3128**

El resto de configuración tal y como aparece en la siguiente imagen

Configuración de conexión

Configurar accesos proxy para Internet

Sin proxy

Autodetectar configuración del proxy para esta red

Usar la configuración de proxy del sistema

Configuración manual de proxy

Proxy HTTP proxy.uclm.es Puerto 3128

Usar el mismo proxy globalmente

Proxy SSL proxy.uclm.es Puerto 3128

Proxy FTP proxy.uclm.es Puerto 3128

Servidor SOCKS proxy.uclm.es Puerto 3128

SOCKS v4 SOCKS v5

URL de configuración automática de proxy

http://proxy.uclm.es/proxy.pac Recargar

Sin proxy para

Ejemplo: .mozilla.org, .net.nz, 192.168.1.0/24

Las conexiones a localhost, 127.0.0.1 y ::1 nunca se canalizan por proxy.

No pedir identificación si la contraseña está guardada

Proxy DNS cuando uses SOCKS v5

Habilitar DNS por HTTPS

Usar proveedor Cloudflare (Predeterminado)

Aceptar Cancelar Ayuda

Pulsamos **Aceptar** y **cerramos todas las ventanas** abiertas del explorador, en este caso, Mozilla Firefox.

Volvemos a abrirlo y ya debemos navegar con el proxy activado.