

INSTRUCCIONES:

Las faltas de ortografía podrán restar hasta **un punto** como máximo (0.25 puntos por cada dos faltas). Se considerarán faltas las que estén relacionadas con el uso del castellano y no se tendrán en cuenta las de términos específicos de la asignatura.

PRIMERA PARTE. CONCEPTOS. Puntuación máxima: 3 puntos (0,75 puntos cada respuesta correcta)

El alumno deberá contestar a **CUATRO** de las cuestiones a escoger de entre las propuestas (deberá señalar la única opción correcta en cada una de ellas)

1. Monumento megalítico compuesto de una o más lajas colocadas de plano sobre dos o más piedras verticales.
 - a) Obelisco.
 - b) Zigurat.
 - c) Dolmen.
2. Fortificación situada en la zona más elevada de la ciudad musulmana.
 - a) Artesonado.
 - b) Alminar.
 - c) Alcazaba.
3. Serpentinata.
 - a) Composición en forma de giro violento sobre sí mismo.
 - b) Modo de representar una figura en perpendicular al plano.
 - c) En pintura, violento contraste de luces y sombras.
4. Técnica usada en la imaginería española.
 - a) Plateresco.
 - b) Churrigueresco.
 - c) Estofado.
5. Representantes del Realismo en pintura.
 - a) Millet, Daumier y Courbet.
 - b) Delacroix, Turner y Friedrich.
 - c) Las respuestas a y b, son correctas.
6. En el Romanticismo se exaltan....
 - a) El mundo de los sueños y la irracionalidad.
 - b) Las pasiones y sentimientos, incluidos los nacionalistas.
 - c) Los temas cotidianos y la crítica social.

SEGUNDA PARTE. PREGUNTA A DESARROLLAR. Puntuación máxima: 3,5 puntos

El alumno deberá desarrollar **UNA** de las preguntas a escoger de entre las propuestas:

1. La escultura griega.
2. La arquitectura barroca. Bernini y Borromini.
3. Las Vanguardias. Introducción: su significación, función social del artista y el mercado del arte actual.

TERCERA PARTE. ANÁLISIS Y COMENTARIO DE OBRAS DE ARTE. Puntuación máxima: 3,5 puntos

Analiza y comenta UNA obra de arte de entre las presentadas:



Fig.1



Fig.2

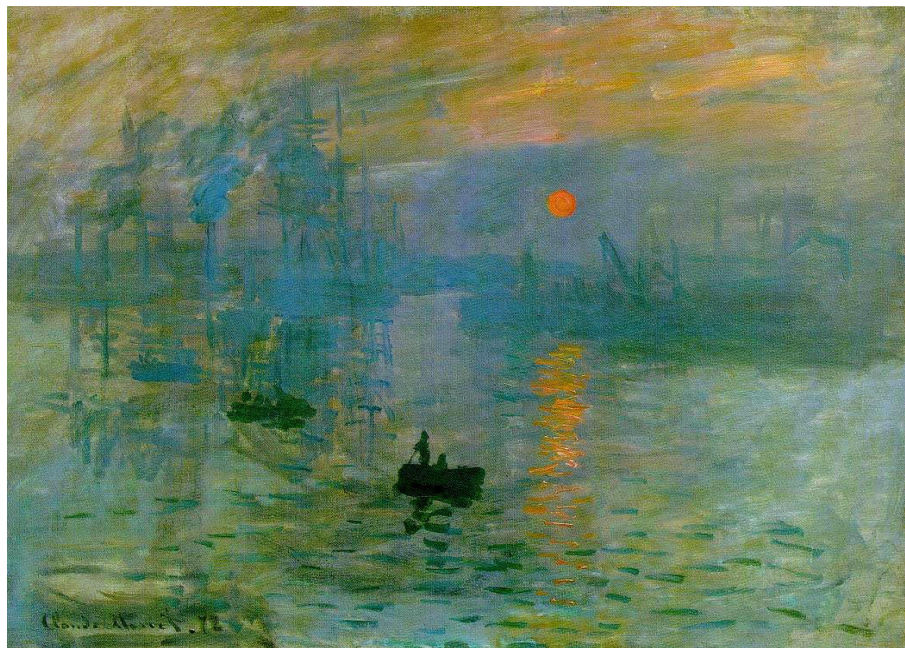


Fig.3