

MANUAL DEL CURSO PREPARATORIO PARA MAYORES DE 25 Y 45 AÑOS

1. HORARIOS Y LOCALIZACIÓN.
2. ACCESO A CAMPUS VIRTUAL.
3. ACCESO A CORREO ELECTRÓNICO.
4. ACCESO A CLASES VIRTUALES.

1. HORARIOS Y LOCALIZACIÓN.

	MARTES		MIÉRCOLES		JUEVES	
16:00-17:00	CC.Tierra y Medioambiente	Literatura Universal (CR)	Geografía (CR)		Biología (AB)	Historia del Arte
17:10-18:10	Lengua (CR)*		Economía (CR)	Dibujo Técnico	Historia de España (CR)	Tecnología Industrial
18:20-19:20	Inglés (TO)		Química (CR)		Matemáticas (TO)	Francés
19:30-20:30	Comentario de texto (CR)		Historia de la Filosofía (CU)	Física (CR)	Matemáticas CC.SS (AB)	

* Campus donde se encuentra el profesor impartiendo la clase y pueden seguirse presencialmente.

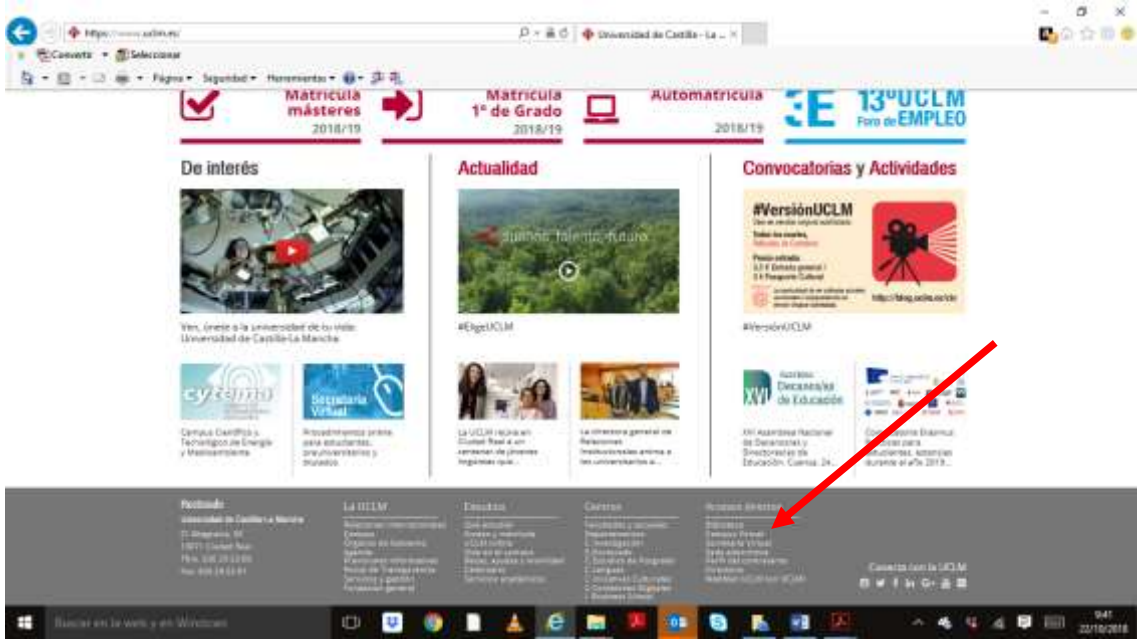
Las asignaturas sombreadas podrán seguirse *on line* o presencialmente en las siguientes aulas de videoconferencia:

- **Albacete:** Sala Enrique Sanchez-Monge. Edificio Benjamín Palencia.
- **Ciudad Real:** Sala de Gerencia. Rectorado.
- **Cuenca:** Sala Luis Gordillo. Facultad de Periodismo. Aula 1.6.
- **Talavera de la Reina:** David Baigun. Facultad de Terapia Ocupacional, Logopedia y Enfermería.
- **Toledo:** Sala de formación PAS. Fábrica de Armas.

2. ACCESO A CAMPUS VIRTUAL.

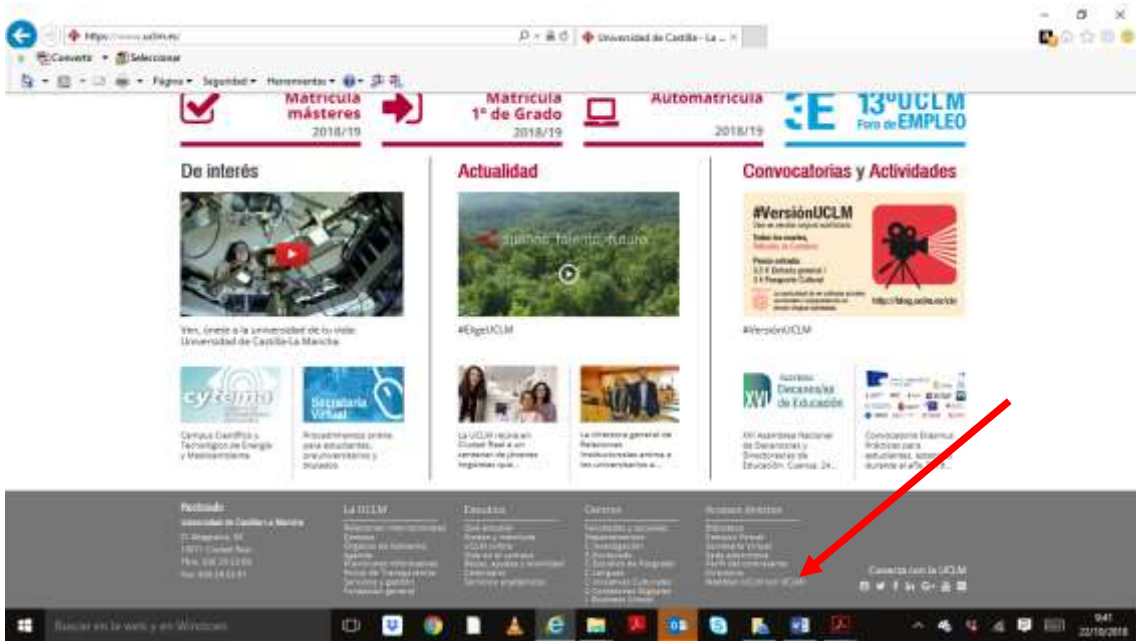
En www.uclm.es, pinche en Campus Virtual. Nos identificamos con nuestro usuario (DNI) y contraseña. En Campus Virtual tendrá:

- a) Enlaces para clases.
- b) Material docente: apuntes, ejercicios, exámenes.
- c) Enlace para los videos de las clases (puede acceder a ellos en cualquier momento).

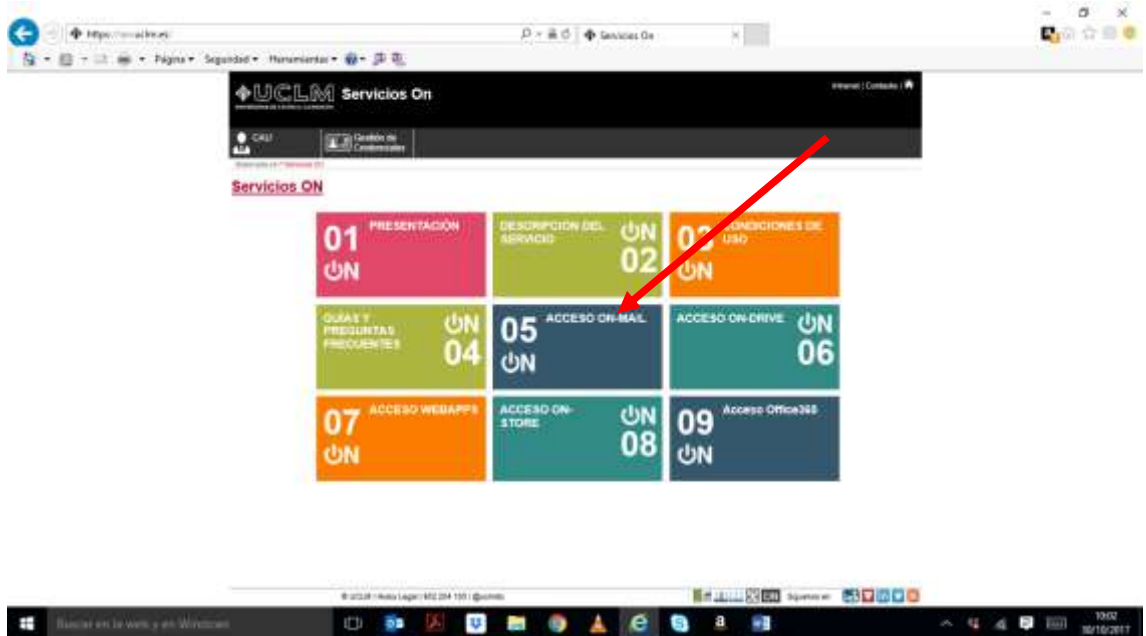


3. ACCESO A CORREO ELECTRÓNICO.

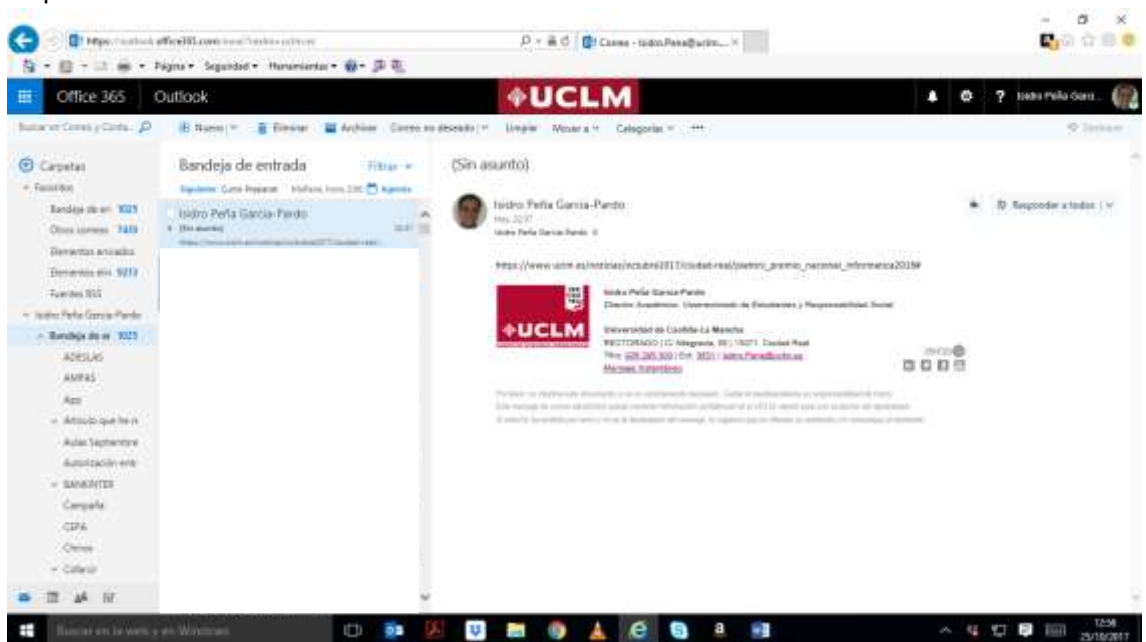
Una vez iniciado el curso todas las comunicaciones se realizarán a ese correo por lo que se recomienda consultarlo regularmente. Para acceder, entramos en www.uclm.es y pinchamos en WebMail UCLM (On UCLM).



Posteriormente pinchamos en Acceso On-Mail. Nos identificamos con nuestro usuario (DNI) y contraseña.



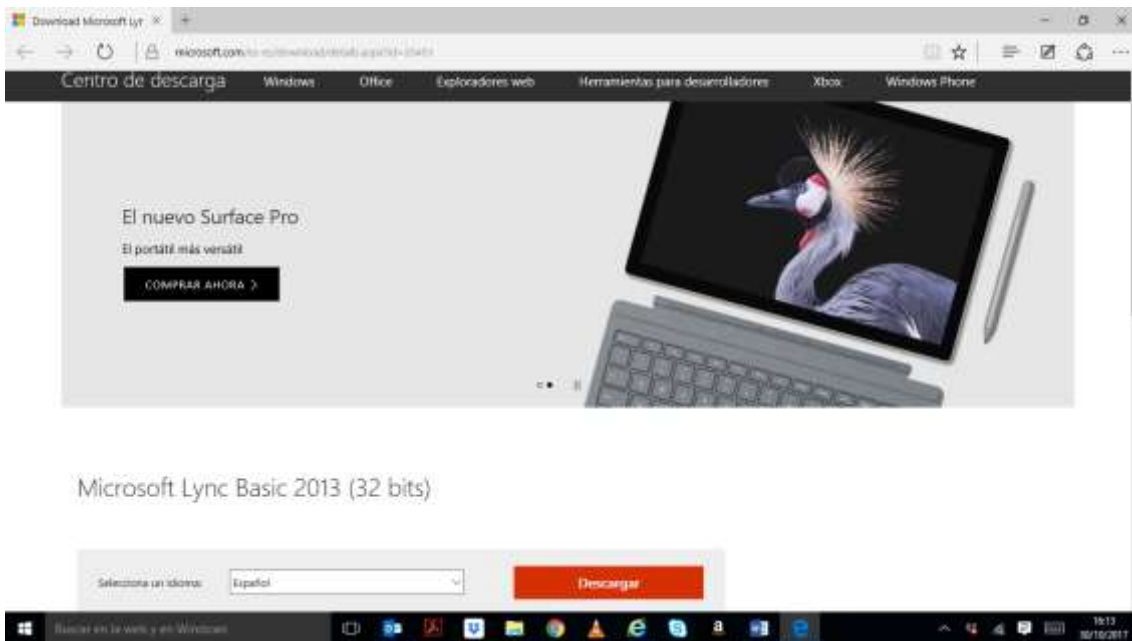
Ya podemos utilizar nuestro correo UCLM.



4. ACCESO A CLASES.

En primer lugar, debemos descargar Lync en el siguiente enlace y seleccionamos descargar.

<https://www.microsoft.com/es-es/download/details.aspx?id=35451>

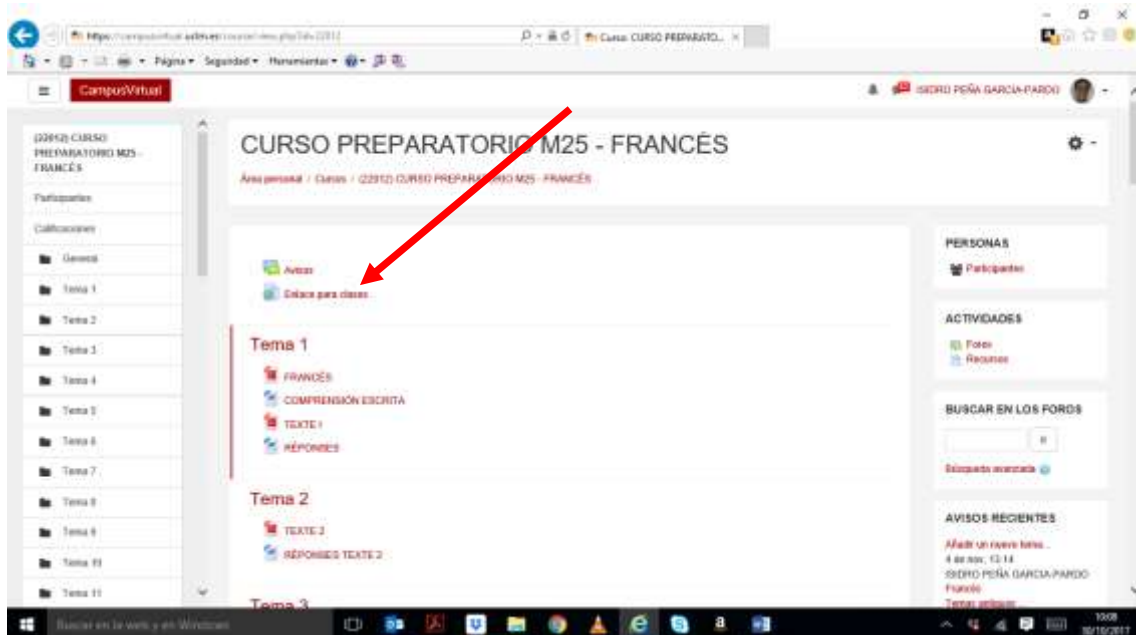


También puede utilizarse Skype Empresarial según las instrucciones del siguiente enlace:

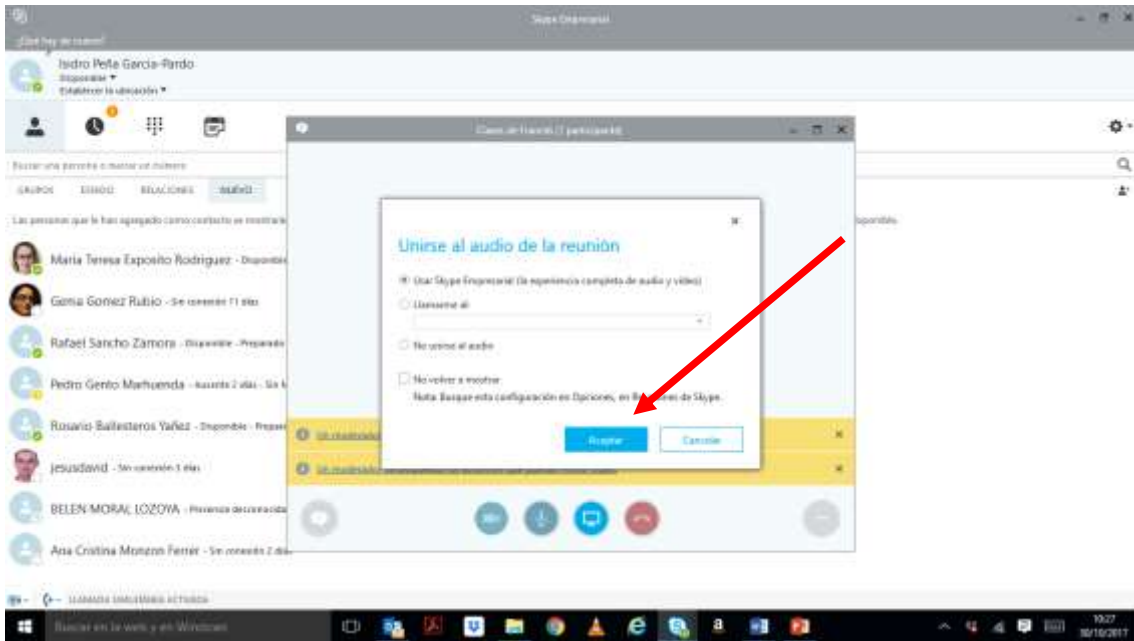
<https://support.office.com/es-es/article/V%c3%addeo-Descargar-e-instalar-Skype-Empresarial-9162ae37-12f9-4971-bbbe-2e4a05590f36?ui=es-ES&rs=es-ES&ad=ES>

Como alumnos de la UCLM tenemos licencia para utilizarlos. Para entrar introducimos nuestro usuario, que en este caso es el correo de la UCLM (.....@alu.uclm.es) y nos autentificamos.

Una vez que lo tenemos instalado, debemos ir al espacio virtual de la asignatura a la que queramos entrar y pinchar el enlace de acceso para la clase.



Automáticamente se abrirá Lync o Skype (si es que no estaba abierto) y seleccionamos Aceptar



Ya podemos disfrutar de la clase!!

