



Pruebas de Acceso a Enseñanzas Universitarias Oficiales de Grado
Materia: Técnicas de Expresión Gráfico-Plásticas.

Esta prueba consta de dos opciones de examen. El alumno elegirá una de las dos opciones.

La parte teórica del examen se contestará en el cuadernillo facilitado para la prueba. Se calificará con una puntuación máxima de 1 punto cada pregunta.

La parte práctica consta de dos ejercicios que ocuparán respectivamente cada uno la mitad completa (sin márgenes) del papel DIN A3. Se califica con una puntuación máxima de 3 puntos cada ejercicio.

Para la realización de los ejercicios prácticos, el alumno utilizará sólo **uno** de los medios o materiales que figura en cada bloque de técnicas de la siguiente lista:

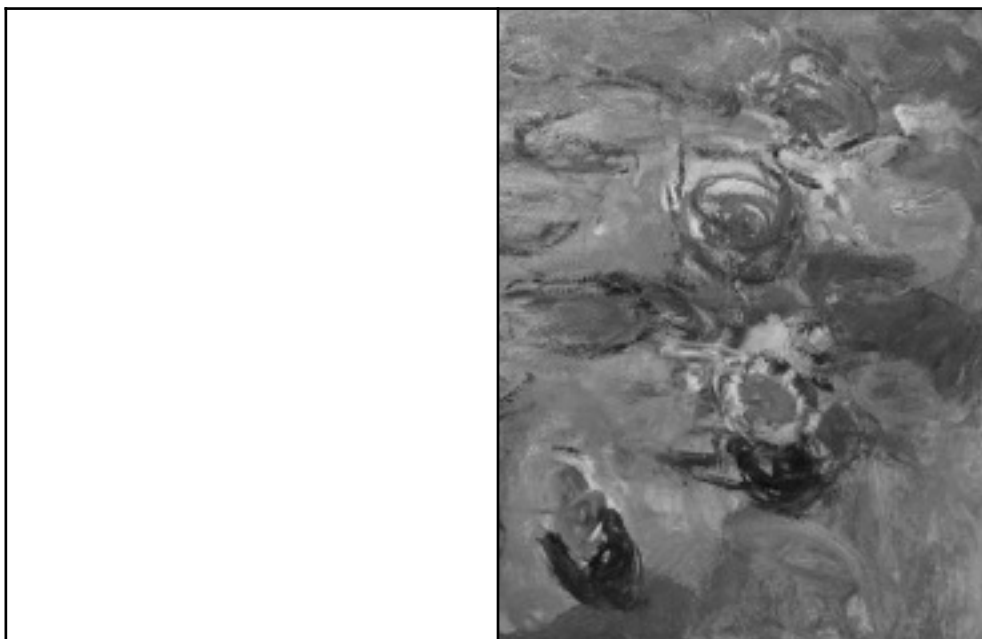
Téc.secas de dibujo	Téc.húmedas de dibujo	Téc.pintura al agua	Téc.pintura oleosa	Papel para Collage.
Lápices de color (no acuarelables) Pasteles, crayones o cetas de color.	Tintas (negra y de colores) Rotuladores de color, estilógrafos.	Acuarela. Témpera o gouache. Acrílico.	Encaustos, ceras o pasteles al óleo.	Diferentes colores y texturas del propio papel.

Se calificará hasta un máximo de 1 punto por la correcta presentación y limpieza del conjunto de la prueba.

Se calificará 0,25 puntos por cada falta de ortografía hasta un máximo de 1 punto

OPCIÓN A

- Describe el lienzo como material de pintura.
- ¿Como se regula en su fabricación la dureza de un lápiz de grafito y mediante que nomenclatura se identifica?
- Describe el proceso de entintado de una plancha en el grabado en relieve.
- Divide el papel DIN A3 en dos mitades iguales según se muestra en la imagen adjunta. Representa objetivamente la composición mostrada del fragmento de la obra de Monet "*Water Lilies*". Utiliza en la representación una gama contrastada de color a partir de una pareja de complementarios. Elige para la realización una **técnica seca de dibujo y técnica pintura oleosa**.
- Continúa la composición de la obra con una interpretación libre, pero tomando como referencia de continuidad el margen que delimita las dos mitades de la imagen adjunta. Crea una composición equilibrada. Utiliza una **técnica mixta** (se pueden utilizar dos, tres o cuatro técnicas, pero siempre una sola por cada uno de los cinco bloques de técnicas).



OPCIÓN B

1. ¿Qué es una imprimación en las técnicas de pintura?
2. ¿Que es el papel estucado?
3. Describa la técnica de grabado del gofrado.
4. Divide el papel DIN A3 en dos mitades iguales según se muestra en la imagen adjunta. Representa objetivamente la composición mostrada del fragmento de la obra de Pablo Picasso "*Mask*". Utiliza en la representación una gama de colores cálidos. Elige para la realización una **técnica seca de dibujo**.
5. Continúa la composición de la obra con una interpretación libre, pero tomando como referencia de continuidad el margen que delimita las dos mitades de la imagen adjunta. Crea una composición equilibrada. Utiliza una técnica mixta libre (se pueden utilizar dos, tres o cuatro técnicas, pero siempre una sola por cada uno de los cinco bloques de técnicas)

