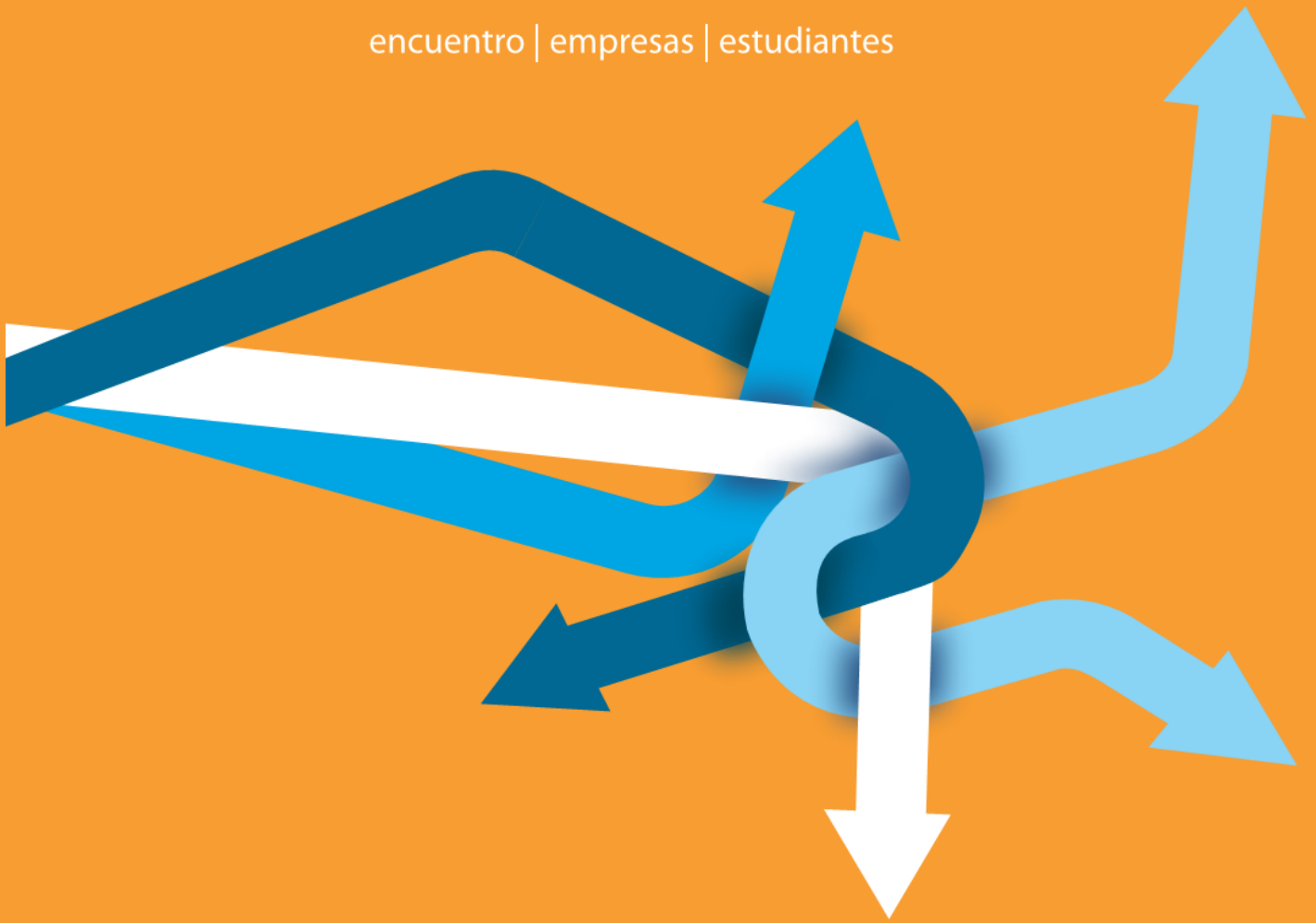


8º UCLM **€E** Foro de EMPLEO **€E**

encuentro | empresas | estudiantes



memoria

Organizan:



Patrocinador global:



Colabora:



Colaboran:



Patrocinan:



índice

1 - Resumen ejecutivo	3
2 - Introducción y objetivos	5
3 - Difusión	10
4 - Infraestructuras	21
5 - Actividades	25
6 - Empresas	31
7 - Resultados	45
8 - Dossier de prensa	63

**resumen
ejecutivo**



El pasado 29 de octubre se celebró en el Campus de Toledo la 8ª edición del Foro de Empleo de la UCLM, este año bajo la denominación UCLM3E. Un punto de encuentro entre universitarios y empresas que tiene como principal objetivo aproximar a los estudiantes y titulados de la Universidad de Castilla-La Mancha al mercado laboral. Esta iniciativa parte de del Vicerrectorado de Transferencia y Relaciones con Empresas a través del Centro de Información y Promoción del Empleo (CIPE) y la Fundación General de la UCLM. Como patrocinador global ha actuado el Banco Santander y como patrocinadores Indra, HP, FEDETO, el Ministerio de Defensa y la Junta de Comunidades de Castilla-La Mancha.

En esta edición han participado un total de 47 empresas e instituciones con stand. Alrededor de 3.000 estudiantes y titulados han acudido a este encuentro, 606 transportados gratuitamente desde los distintos campus de la región.

UCLMempleo integra, además de la presencia física de empresas con stands, un conjunto de actividades formativas, en las que se inscribieron 1409 estudiantes y en las que han participado 44 ponentes. El 35% de las inscripciones de alumnos provienen del campus de Toledo, un 24% de Ciudad Real, un 21% de Albacete , un 16% de Cuenca y l resto de otras universidades. Los estudiantes y titulados más numerosos han sido los de ADE, Económicas y Empresariales, suponiendo un tercio del total, seguidos a mucha distancia de Ingeniería industrial con un 10%, Derecho con un 7%, Ciencias del Deporte y Periodismo, ambas titulaciones con un 5%. Este año las actividades se han desarrollado en varios espacios temáticos diferenciados: Formación para el empleo, charlas y presentaciones técnicas, espacio emprendedor y zona networking.

En el espacio “Formación para el empleo” se trataron diversas materias con el objetivo de ofrecer a nuestros titulados y estudiantes de último curso, una serie de herramientas que favorezcan su incorporación al mercado de trabajo, como el marketing personal, los recursos para acceder al mercado de trabajo, las redes sociales y las redes profesionales como herramientas de búsqueda de empleo, etc. En concreto se celebraron 7 ponencias con variados contenidos, importante participación activa de los alumnos y una casi completa ocupación del aforo.

En el espacio de “charlas y presentaciones técnicas” se realizaron 22 actividades, centradas en las carreras profesionales de las diversas empresas y en sectores con potencial de creación de empleo, la mayoría de ellas con una elevada participación.



En el “espacio emprendedor” se organizó un completo programa que combinaba diversas actividades relacionadas con el emprendimiento y el autoempleo, que incluían charlas técnicas, presentaciones de emprendedores, un espacio de intercambio de ideas y un concurso de nuevas ideas emprendedoras.

La valoración de todas actividades por parte de los asistentes ha sido muy alta, con una media de 3,49 en una escala de 1 a 5, lo que demuestra un elevado nivel de satisfacción con la organización del evento.

introducción y objetivos



El principal objetivo de UCLMempleo, ahora bajo la denominación **UCLM3E**, sigue siendo tras ocho ediciones la de acercar la realidad del mercado laboral a nuestros estudiantes, intermediar entre departamentos de recursos humanos y universitarios, así como mejorar el intercambio de conocimiento entre el tejido empresarial y la universidad

Desde que se concibió la idea de UCLMempleo en el 2005, hemos conseguido que un importante número de empresas, instituciones y universitarios participen en esta iniciativa. Además, se han desarrollado más de **240 acciones formativas** con más de **8.500 estudiantes** inscritos en las mismas y movilizado a más de **3.700 participantes** en procesos de selección. Estas cifras demuestran que cuenta con una importante implantación y reconocimiento social, pero la presente edición contó además con importantes novedades que la diferenciaron de las anteriores. Por una parte, si la base del anterior foro, celebrado en Albacete en 2012 fue la difusión de las prácticas como base de acceso al empleo, en la presente edición UCLM3E se ha centrado en los **contactos** como forma de crecimiento profesional de los estudiantes y egresados, pero también del desarrollo del capital humano del tejido empresarial. UCLM3E es un foro activo en el que participan a partes iguales **empresas** y **estudiantes**, con el objetivo centrado en los contactos de **empleo**. De ahí su denominación.

Por otra parte los cambios en la estructura de la UCLM, uniendo en un solo Vicerrectorado las prácticas, el empleo, el autoempleo, la transferencia de conocimiento y las relaciones con empresas, se mostraron en esta octava edición del foro UCLM3E, a través del **Espacio Emprendedores**, al que se ha hecho un hueco destacado para intercambiar ideas, proyectos y posibilidades de negocio para universitarios, aprovechando la experiencia de la universidad. Todo ello sin perder de vista el importante papel de las **prácticas**, cuyo nuevo sistema se ha consolidado durante el último año y que tan importante papel jugaron en la anterior edición del foro, a través de los coordinadores de los centros. De hecho una de las claves del éxito ha resultado ser la implicación de la red de coordinadores en la organización de UCLM3E.

En el mismo espacio se ha conseguido unificar tanto la oferta de empleo como de prácticas, lo que sin duda facilita la aparición de nexos de unión entre la universidad y el tejido empresarial. La oferta unificada de prácticas y empleo favorece la aparición de sinergias entre la universidad y el tejido productivo, facilitando la transición de recursos humanos altamente cualificados de las aulas al mercado de trabajo. Esta demanda de todos los actores implicados en el sistema se ve finalmente reconocida con la



implantación del nuevo mapa de competencias y sus resultados se verán sin duda en los próximos años.



La Universidad de Castilla-La Mancha apuesta por el valor de la formación de sus estudiantes como capital humano, capacitados para desarrollar sus conocimientos e integrarse en el ámbito profesional. El interés de la UCLM, que ha formado a varias generaciones de jóvenes titulados, así como la experiencia positiva de las siete ediciones de nuestro Foro UCLM3E, ha permitido el acceso al mercado laboral de nuestros titulados y ha puesto de manifiesto la importancia de este evento, al poner en contacto a nuestros alumnos con importantes empresas e instituciones con las que la Universidad mantiene una estrecha colaboración.

UCLM3E está concebido como un punto de encuentro de los estudiantes de las distintas titulaciones de nuestra Universidad, por lo que se facilita **transporte gratuito** al Foro desde todos los campus. En torno a UCLM3E se articula un amplio e interesante programa paralelo, de modo que todos los estudiantes participantes tengan la oportunidad de acceder a una amplia oferta formativa a través de conferencias, charlas técnicas y presentaciones de empresas. Desde esta plataforma han conocido de primera mano la situación y demandas del mercado laboral en sectores clave como las energías renovables, las telecomunicaciones, las ciencias de la salud, la educación, el sector financiero y el sector agroalimentario, entre otros.

La iniciativa nació con dos marcadas señas de identidad: **vocación regional** coincidente con la propia estructura de la UCLM y **permanencia en el tiempo**. La UCLM tiene un



marcado carácter descentralizado estando integrada por cuatro campus universitarios (Albacete, Ciudad Real, Cuenca y Toledo) a los que hay que sumar sus Centros y Escuelas Universitarias de Almadén y Talavera de la Reina. El objetivo durante estos 8 años ha estado marcado por la consolidación del Foro de Empleo mediante su celebración anual, rotando por los cuatro campus. Los inconvenientes que desde una perspectiva organizativa surgen quedan ampliamente superados por las ventajas que reporta a las empresas participantes y a nuestros estudiantes y egresados; ofertando con una única edición anual cobertura a toda la población universitaria de Castilla-La Mancha y a todos los sectores profesionales vinculados a las titulaciones de nuestra Universidad. Además la organización facilita transporte gratuito a estudiantes de otros campus distintos al de celebración cada año, con lo cual se ayuda a vertebrar la universidad a nivel regional y se facilitan los vínculos empresariales dentro del ámbito de actuación.

Tras la positiva experiencia de las ediciones anteriores donde se consolidó la iniciativa, después de esta 8ª edición celebrada en Toledo, podemos afirmar que esta actividad se ha convertido en referencia del empleo cualificado en la región y se han cumplido los objetivos con los que se impulsó por primera vez en 2005:

- Favorecer **la inserción laboral** de los titulados universitarios
- Creación de un **punto de encuentro** entre estudiantes y titulados universitarios y empresarios. UCLMempleo ha logrado ser un referente de concurrencia de las empresas contratantes regionales y nacionales con jóvenes profesionales cualificados.
- Mejorar e incrementar la disponibilidad de **recursos humanos cualificados** en el tejido empresarial de la región favoreciendo, a la vez, su competitividad y desarrollo tecnológico. Nuestro Foro se ha convertido en el momento idóneo para reclutar personal cualificado, base de las empresas con intensificación en tecnología y en conocimiento.
- Generar alternativas empresariales y profesionales mediante el **intercambio directo de experiencias**. El desarrollo de las actividades paralelas en UCLMempleo ha propiciado el intercambio de buenas prácticas aplicables en el desarrollo profesional de los jóvenes graduados.
- Exponer y **mostrar al colectivo universitario los sectores empresariales punteros en la región** con alta vinculación a la I+D+i. La alta participación de empresas de



estos sectores permite que nuestros jóvenes universitarios conozcan sus oportunidades ante nuevas demandas profesionales.

- **Fomentar las prácticas** en empresas para estudiantes universitarios en las que puedan completar su formación. Objetivo que se cumple cada año debido al alto grado de participación de empresas, reforzándose la colaboración entre Universidad y empresas para la formación práctica de nuestros alumnos.

UCLM3E ha conseguido ser el instrumento óptimo para lograr estos objetivos, convirtiéndose en una excelente contribución al desarrollo profesional de nuestros alumnos y graduados.



difusión



Tras las siete ediciones anteriores, UCLM3E se encuentra consolidado a todos los niveles, siendo cada vez más sencilla la tarea de difusión. En los primeros años se partía de una situación en la que era necesario explicar en qué consistía un foro de empleo, describir sus contenidos y concretar su utilidad. Hoy en día la mayoría de alumnos y egresados de la UCLM al menos conocen de su existencia y muchos de ellos han asistido a alguna de las ediciones. El resto de la comunidad universitaria también conoce el evento y colabora activamente.



Las principales actividades llevadas a cabo en la presente edición han sido:

Actuaciones generales de difusión

Este años, la realización en octubre obliga, por la cercanía con el inicio del curso, a concentrar los esfuerzos de difusión en poco tiempo. Si la base del anterior foro, celebrado en Albacete en 2012 fue la difusión de las prácticas como base de acceso al empleo, en la presente edición UCLM3E se ha centrado en los contactos como forma de crecimiento profesional de los estudiantes y egresados, pero también del desarrollo del capital humano del tejido empresarial. Para la difusión del evento se han seguido las mismas directrices de otros años, mejorando algunos aspectos en función de la experiencia de ediciones anteriores, con el condicionante de un presupuesto más escaso que en otras ocasiones.

Los materiales utilizados en la campaña de difusión han sido:

1. Dossier informativo (julio)



UCLM
UNIVERSIDAD DE CASTILLA-LA MANCHA

8º UCLM 3E

Foro de EMPLEO

encuentro | empresas | estudiantes

24 de octubre de 2013
Campus de Toledo, Antigua Fabrica de Armas

24 de octubre de 2013

UCLM 3E
Foro de EMPLEO

UCLM 3E Un punto de encuentro entre universitarios y empresas

La Universidad de Castilla-La Mancha ha venido dando máxima prioridad a los programas e iniciativas sobre prácticas y empleo universitario porque nos preocupa favorecer la incorporación de nuestros universitarios al mercado laboral y entre nuestros objetivos se encuentra impulsar el desarrollo profesional de nuestros estudiantes. Con estos fines, un año más nuestra universidad acogerá el encuentro entre empresas y estudiantes universitarios más importante de la región. El próximo 24 de octubre en el campus de la Antigua Fábrica de Armas de Toledo se celebrará la 8ª edición del Foro de empleo, este año con la denominación **UCLM 3E** organizado por el Centro de Información y Promoción del Empleo y la Fundación General. Un encuentro entre empresas y estudiantes que girará en torno al empleo, el desarrollo profesional y el futuro de nuestros universitarios.

UCLM 3E contará, además de con un espacio donde las empresas podrán establecer contactos con alumnos, con una serie de actividades como conferencias, desayunos de trabajo y mesas redondas de gran interés para los visitantes. Por ello, nos gustaría poder contar con su participación en dicho evento. Es un buen momento para que su organización entre en contacto con futuros profesionales con alto potencial académico. A tal objeto, pueden encontrar información detallada sobre **UCLM 3E** en la dirección www.udimempleo.uclm.es o contactar directamente con la organización a través del correo electrónico uclmempleo@uclm.es, donde estarán encantados de atenderles.

Esperamos contar con la participación de todos.

Miguel Ángel Collado Yurita
Rector

Presentación
Qué, cuando, donde y quién
Ubicación
Espacios
Servicios
Formas de participación
Contacto

2. Diseño e impresión de carteles (septiembre)



UCLM
UNIVERSIDAD DE CASTILLA-LA MANCHA

Vicerrectorado de Transferencia y Relaciones con Empresas

8º UCLM3E

Foro de EMPLEO3E

encuentro | empresas | estudiantes

29 de octubre de 2013
Campus de Toledo, Antigua Fábrica de Armas

Inscríbete en:
www.uclmempleo.uclm.es

- Autobuses gratuitos desde todos los campus
- Contactos con empresas y procesos de selección
- Créditos ECTS
- Espacio formación
- Espacio emprendedor
- Espacio empleo internacional

Organizan:  

Patrocinador global: 

Colabora: 

Colaboran: 

3. Activación de la página web de UCLM3E (julio). Este año se integró la página web dentro del sistema de blogs de la UCLM, con el consiguiente ahorro de costes y optimización de recursos.

4. Selección de becarios (octubre). Mediante una convocatoria pública se seleccionaron en el mes de marzo un total de 4 becarios que colaboraron



tanto antes como durante la celebración del evento. Este equipo de becarios se complementaba con los becarios de colaboración que ya tiene el CIPE.



Campaña de difusión interna

La campaña de difusión en los diferentes centros se ha desarrollado gracias a la colaboración del PDI, en especial los decanos de centros y coordinadores de prácticas, dado que a diferencia de otros años no se ha llevado a cabo una campaña aula a aula para dar a conocer UCLM3E entre los alumnos. Es por ello que su labor ha resultado fundamental para que en la presente edición se haya conseguido doblar la asistencia de alumnos de otros campus respecto a ediciones anteriores.

Esta campaña se realizó de forma intensiva en todos los centros y todos los campus. Se desarrolló durante desde el mes de julio hasta la semana anterior a la celebración del evento. Además con el fin de dar a conocer el foro a todos los niveles se realizaron diversas actuaciones con carácter previo:

- Correo electrónico del Vicerrector de Transferencia y Relaciones con Empresas a los decanos y directores de centros, así como a los coordinadores de prácticas de los mismos.
- Envío de información mediante correo electrónico con información general a todo el PDI de la UCLM, a través de UCLMexpress.



- Envío de información mediante correo electrónico con información general a todos los alumnos de la UCLM, a través de UCLMexpress. Esta acción se realizó en dos ocasiones.
- Difusión a través de la web del CIPE y envío de correos electrónicos a los más de 17.000 usuarios, activos e inactivos, de la bolsa electrónica de empleo del CIPE.
- Colocación de carteles en todos los Campus de la UCLM en todas las facultades y edificios de servicios comunes de la UCLM.
- Activación de la web de UCLMempleo para consultas de actividades e inscripción on line. La web se activó en el mes de febrero.
- Comunicaciones vía email con todos los alumnos inscritos on line para reforzar y coordinar su participación en actividades (consejos para acudir a un foro de empleo, información sobre sectores y empresas, etc...)

Campaña de difusión externa

Las principales actuaciones para dar a conocer UCLM3E fuera de la universidad han sido:

- Junto al gabinete de comunicación de la UCLM se diseñó la estrategia de difusión en medios de comunicación regionales y nacionales, mediante la concreción de materiales, notas de prensa, dossiers, fechas, vías de contacto, etc. La difusión en medios de prensa fue muy relevante tanto en medios tradicionales (periódicos y otras publicaciones, radios, televisiones) y en medios de Internet. Un resumen de las reseñas en prensa se puede consultar en el apartado 10 de esta memoria.
- Elaboración de un dossier informativo unos días antes de UCLM3E, con el fin de unificar la información transmitida a los medios de comunicación.



8º UCLM3E
Foro de **EMPLEO**
encuentro | empresas | estudiantes

DOSSIER DE PRENSA

29 de octubre de 2013
Campus de Toledo, Antigua Fábrica de Armas

Inscríbete en:
www.uclmempleo.uclm.es

- Autobuses gratuitos desde todos los campus
- Contactos con empresas y procesos de selección
- Créditos ECTS
- Espacio formación
- Espacio emprendedor
- Espacio empleo internacional

- Se colocó un banner en la página principal de la universidad durante las semanas anteriores a UCLM3E lo que facilitó notablemente la difusión.



- Inclusión de información relativa a UCLMempleo en el boletín Orienta2 (<http://www.uclm.es/servicios/orienta2>) del Vicerrectorado de Estudiantes, en sus ediciones de junio y septiembre.



Orienta 2

BOLETÍN DEL ORIENTADOR

[Presentación](#) [Ver Boletines](#)

El usuario tiene delante de él Orienta2, un boletín dirigido a los profesionales que integran los equipos de Orientación de los institutos de enseñanzas medias de Castilla-La Mancha. Este nuevo elemento de información servirá de espacio de comunicación a la Universidad regional con los orientadores para conseguir entre ambos una educación de calidad en todos sus niveles.

Orienta2 tiene un carácter trimestral y en él los profesionales de la enseñanza Secundaria pueden encontrar información precisa de los servicios y titulaciones que oferta la Universidad de Castilla-La Mancha, así como toda aquella relacionada con temas administrativos de la propia institución académica, movilidad, prácticas externas del alumnado y recursos propios, como es el Centro de Información y Promoción del Empleo. Asimismo, el boletín incluye información sobre cursos de formación para los propios orientadores, además de las últimas novedades que resultan de interés para los universitarios.

La nueva herramienta de comunicación diseñada por el Vicerrectorado de Estudiantes de la UCLM incluye un buzón de sugerencias, orienta2@uclm.es, a través del cual los orientadores pueden ponerse en contacto con la institución universitaria para expresar en él sus inquietudes, sugerencias y opiniones, y así, conseguir hacer entre todos un instrumento de gran utilidad. Esperamos y confiamos que Orienta2 sirva de vehículo de encuentro entre la Universidad y los profesionales de la Educación Secundaria para así conseguir entre ambos una enseñanza de calidad en la región.

Para cualquier información adicional, duda o consulta puede ponerse en contacto con nosotros a través de la dirección orienta2@uclm.es

RSS! [Fuente RSS Último Boletín Orienta2](#)

Web mantenido y actualizado por el [Área de Tecnología y Comunicaciones](#).

Redes sociales

Las formas de acceder al colectivo de universitarios ha ido variando con el paso de los años. En la actualidad resultan fundamentales las redes sociales y por ello en la difusión de la octava edición de UCLM3E se ha incidido de manera importante en este ámbito. Para el diseño de la comunicación en redes sociales se han utilizado las cuentas ya existentes en Facebook (www.facebook.com/UCLMempleo) y Twitter (<https://twitter.com/UCLMempleo>) creadas en la séptima edición.

En la cuenta de Twitter se alcanzaron los 320 seguidores y se difundieron 249 mensajes





En la cuenta de Facebook se alcanzaron los 88 seguidores.



Página web

Para la octava edición de UCLM3E se elaboró una página web completamente nueva, a través de la plataforma <http://blog.uclm.es/>, que permitía tanto acceder a toda la información como gestionar la inscripción en el evento. Tanto la estructura como las inscripciones resultan muy sencillas.





A través de la web se canalizó todo el proceso de inscripción a UCLM3E, difusión de noticias de actualidad sobre el evento, la solicitud de participación en las actividades y la solicitud de plaza de transporte. También la web permitió al alumno direccionar sus preguntas y obtener posteriormente respuesta y solución a sus dudas académicas y/o logísticas.

En esta edición se han visto un total de 66.922 páginas y 4.453 visitas únicas



[Inicio](#) [Novedades](#) [Qué, cuándo y dónde](#) [Avance de participantes](#) [Programa de actividades](#) [¡Inscríbete ya!](#) [Más](#)



Ya puedes inscribirte en el foro de empleo UCLM3E. Pincha en este botón:

Inscripciones

Aplicación para dispositivos móviles UCLM3E

Con el objetivo de dar a conocer a los asistentes todos los detalles sobre el programa de actividades y las organizaciones participantes, se ha creado una aplicación que ha sido puesta a disposición del público tanto en Google Play (Android) como App Store (IOS). La aplicación se adapta tanto a las configuraciones de Smartphone como tablet.



Link de descarga de la aplicación para Android (Google Play):



<https://play.google.com/store/apps/details?id=com.liflist.universidaddecastillalamancha.viiiforodeempleouclm3e&hl=es>

Link de descarga de la aplicación para IOS (App Store):

<https://itunes.apple.com/us/app/viii-foro-de-empleo-uclm3e/id726299718?l=es&mt=8>

Capturas de pantalla



Total descargas aplicación por plataforma (actualización 11-11-2013)

TOTAL	Android (Google Play)	IOS (App Store)
147	102	45

infraestructuras



Campus de Fábrica de Armas

Para la octava edición del Foro de Empleo de la Universidad de Castilla la Mancha, llevada a cabo en el Campus Tecnológico de Fábrica de Armas se han utilizados los siguientes espacios:



- Edificio nº 1 “Antigua Imprenta” y Carpa Anexa. Zona Expositiva de empresas y organizaciones.
- Edificio nº 2 – Salón de Grados Edificio Sabatini. Programa de actividades.
- Edificio nº 2 – Biblioteca Edificio Sabatini. Programa de actividades.
- Edificio nº 5 – Envases de Cartón (Paraninfo). Programa de actividades.
- Edificio nº 5 – Envases de Cartón (Vestíbulo de entrada). Espacio emprendedor.
- Edificio nº37 – Salón de Actos. Programa de actividades.

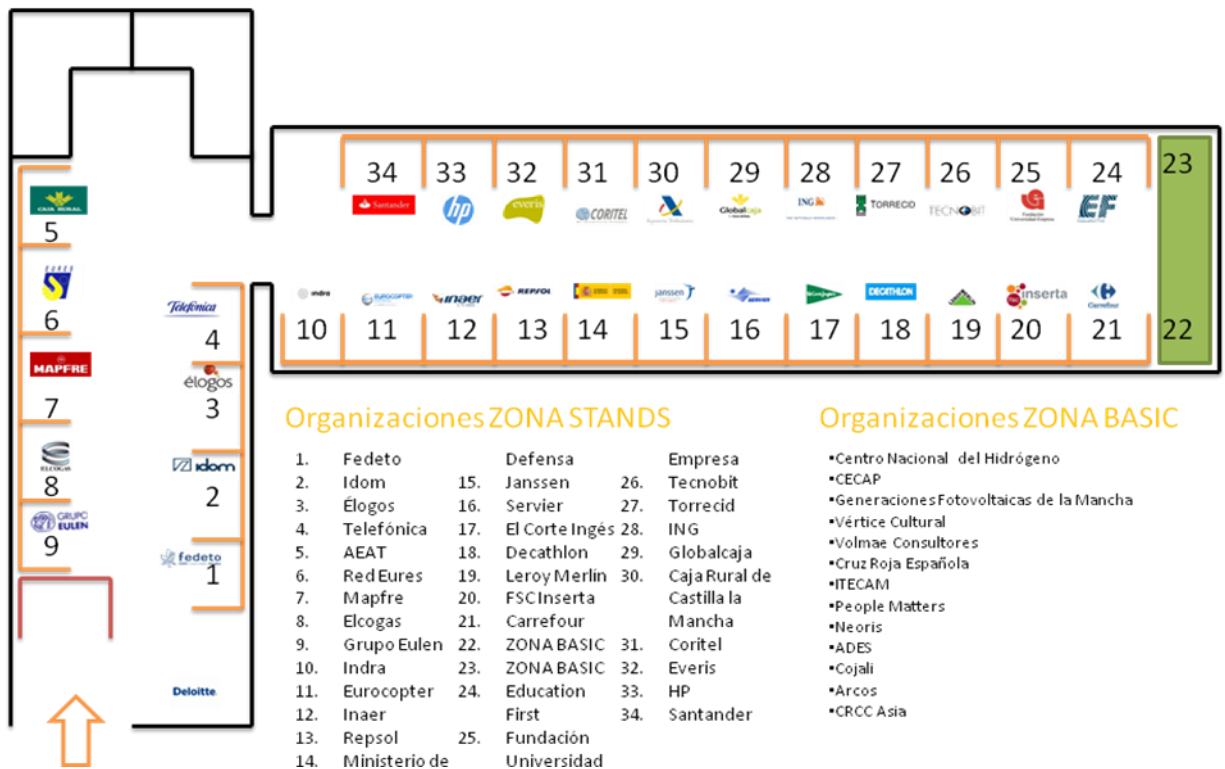


Espacios Utilizados – Zona Expositiva

Zona Expositiva - Zona Exterior



Localización de organizaciones en interior Edificio nº1 y Carpa Anexa.





Zona Expositiva – Interior Carpa



Zona Expositiva – Interior Edificio nº1



actividades



CONFERENCIA INAUGURAL

11:00 h. Talento y Empleabilidad: ponte en valor en el mercado laboral.

Juan Carlos Cubeiro, Socio director de IDEO. Escritor y experto en talento, liderazgo y coaching . Envases de Cartón / Paraninfo.

FORMACIÓN PARA EL EMPLEO

10:00 h. Construir un Curriculum de éxito.

Ana García Sánchez, orientadora del CIPE. Envases de Cartón / Paraninfo..

12:30 h. Coaching para la búsqueda de empleo.

Enrique Fuentes, consultor y coach de ELEVA. Envases de Cartón / Paraninfo..

13:30 h. La marca personal, factor clave de éxito en el trabajo.

Juan Luis Manfredi, profesor de la UCLM y Doctor en comunicación. Envases de Cartón / Paraninfo.

16:00 h. Medios sociales para el empleo: LinkedIn, Twitter, Facebook o YouTube.

Pepa González Oliva, periodista y técnica del Gabinete de Comunicación de la UCLM . Envases de Cartón / Paraninfo.

17:00 h. La nueva Guía de orientación profesional de la UCLM.

Llanos López Muñoz, Directora del CIPE. Envases de Cartón / Paraninfo..

17:30 h. El largo camino hasta el trabajo cualificado: estaciones y factores de éxito.

Lorenzo Rivarés, Director del Centro de Selección y Empleo de Grupo Eulen en Madrid. Envases de Cartón / Paraninfo..

19:00 h. Cómo superar una entrevista de trabajo.

Concha Pomares, orientadora del CIPE. Envases de Cartón / Paraninfo..

**ESPACIO EMPRENDEDOR**

Ubicación: Hall del edificio nº 05 (Paraninfo “Envases de Cartón”)Horario: 11 a 14 horas y 16 a 18 horas. Actividades relacionadas con el emprendimiento y el autoempleo. Salas de Envases de Cartón.

De 11:00 a 11:15 Charla introductoria: ¿Es más fácil emprender que emigrar?.

Ponente: Luis F. Barrios, Consultor en Desarrollo Local Sostenible y Coordinador de Proyectos de Cooperación Internacional de APRODEL CLM.

De 11:15 a 12:15 h. Presentación de ideas de negocio por parte de emprendedores universitarios (una idea en 5 minutos). Moderador: Ismael Novo, Presidente de la Confederación Española de Junior Empresas.

De 12:15 a 13:45 h. Presentaciones de los agentes facilitadores del emprendimiento y de los financiadores. Moderador: UCLM-Emprende.

Participantes:

- FEDETO, Manuela González García, Técnico de autoempleo de FEDETO
- AJE-Castilla-La Mancha, Jorge Garcia Diaz, Presidente de AJE Toledo y Vicepresidente de AJE Castilla-La Mancha
- Fundación Iberoamericana de Industrias Culturales y Creativas, María José Muriel Saturnino, Directora de la Fundación
- CEEI de Talavera de la Reina-Toledo, Rafael Sancho, Director
- GOBAN, Red Business Angels de Castilla La Mancha, Rafael Sancho, Director del CEEI de Talavera de la Reina-Toledo
- Lánzanos, Marta Pizarro Aguirre, Responsable de comunicación
- inverCLM, Manuel Roque, Director de expansión
- Galán & Asociados Consultores, Juan Antonio Moreno Díaz, Departamento de gestión financiera.



11:00 a 18:00 h. Espacio A3 Ideas

Área para networking que también dispondrá de paneles para que los asistentes puedan publicar sus aportaciones.

17:45 h. Presentación del premio del Concurso de Ideas del Espacio Emprendedor.

Ponente: Carlos López, Director de la Escuela de entrenamiento de emprendedores de Élogos.

18:00 h. Entrega del premio al ganador del Concurso de Ideas del Espacio Emprendedor. A cargo de la Consejera de Empleo y Economía de Castilla-La Mancha y de Vicerrector de Transferencia y Relaciones con Empresas de la UCLM

CHARLAS Y PRESENTACIONES TÉCNICAS

10:00 h. Los centros de atención a la infancia: una salida profesional. M^a Jesús Carrillo, Asociación de Centros de Educación Infantil Privados de la provincia de Toledo. Salón de grados del edificio Sabatini.

10:00 h. De la teoría a la práctica. María Miranda. Fundación Universidad Empresa. Biblioteca del edificio Sabatini.

11:00 h. Tu primer reto: tu primer empleo. Consejos para superar el proceso de selección. Almudena Hidalgo, Responsable de Selección de Coritel. Salón de grados del edificio Sabatini.

11:00 h. La carrera profesional en Torrecid. Biblioteca del edificio Sabatini.

11:00 h. La carrera profesional en una compañía farmacéutica. Janssen-Cilag. Salón de actos del edificio 37

12:00 h. Fisioterapia: “¿Te atreves a soñar?”. Marta Yuste Vaquerizo. Grupo Akro. Salón de actos del edificio 37



12:00 h. Las salidas profesionales en el sector del Medio Ambiente. Pablo Aller, Instituto Nacional de Investigación y Tecnología Agraria y Alimentaria (INIA). Biblioteca del edificio Sabatini.

12:00 h. Elcogas. La oportunidad de la planta GICC de demostración tecnológica de Puertollano. Francisco García Peña, Director de Ingeniería e I+D+i de Elcogas. Salón de grados del edificio Sabatini.

12:30 h. Las salidas profesionales en Repsol. Repsol. Salón de grados del edificio Sabatini.

13:00 h. El empleo en la Agencia Tributaria. Jose Antonio San Román Plaza, Inspector de Hacienda del Estado. Biblioteca del edificio Sabatini.

13:00 h. Enfermería: Salidas profesionales más allá del empleo público. Rebeca Ruíz Bargueño. Tu enfermera. Salón de actos del edificio 37

13:00 h. La carrera profesional en Everis. Miguel Ángel Serrano. Director del Centro de Servicios Técnicos Remotos (CSTR). Salón de grados del edificio Sabatini.

13:30 h. Idom. Rafael Higes Cachón, director de negocio en IDOM. Salón de grados del edificio Sabatini.

16:00 h. La carrera profesional en Tecnobit. Alfonso García Cisneros, director de recursos humanos de Tecnobit. Salón de actos del edificio 37.

16:30 h. Voluntariado corporativo. Nieves Morales Prieto. Técnico de Voluntariado y Desarrollo Local de la Oficina Central de Cruz Roja Española. Biblioteca del edificio Sabatini.

17:00 h. Las salidas profesionales en el Deporte. Daniel Mateos, Director del Centro de Alto Rendimiento de León. Salón de actos del edificio 37

17:15 h. EF Education First – Prácticas Internacionales. Inés Castro, Directora de Relaciones Institucionales. Biblioteca del edificio Sabatini

17:45 h. El plan de carrera en ING Nationale Nederlanden. Biblioteca del edificio Sabatini.



18:00 h. El empleo en los Centros de Fitness y Wellness. Esther Rodríguez Balmaseda, Directora Deportiva del Centro “Muévete” de Ciudad Real. Salón de actos del edificio 37

18:00 h. La profesión de abogado. José Sanchez Recuero. Sanchez Recuero & Asociados Abogados S.C Salón de grados del edificio Sabatini.

18:15 h. El empleo para universitarios en las Fuerzas Armadas. Ministerio de Defensa. Biblioteca del edificio Sabatini.

EMPLEO INTERNACIONAL

16:00 Trabajar en el extranjero: oportunidades de empleo en Europa a través de EURES. Mona Hafez, International Placement Service Stuttgart—Eures Alemania. Francisco Javier Moreno Mejía. Orientador y corresponsal Eures en Toledo. Salón de grados del edificio Sabatini.

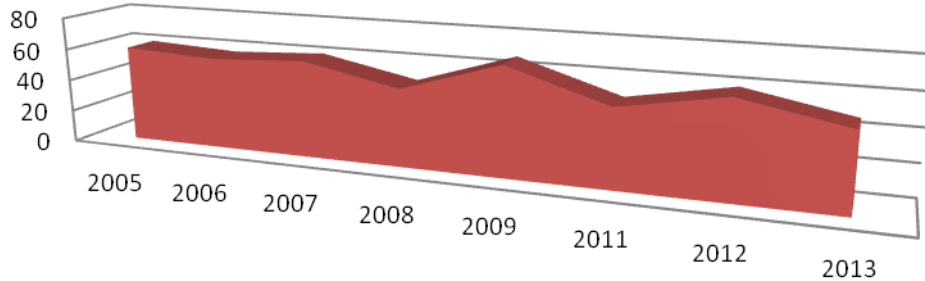
ZONA NETWORKING

Contactos entre empresas y estudiantes. Orientación de carrera personalizada, corrección de curriculum y consejos para la búsqueda de empleo. Zona central del edificio 1.

empresas

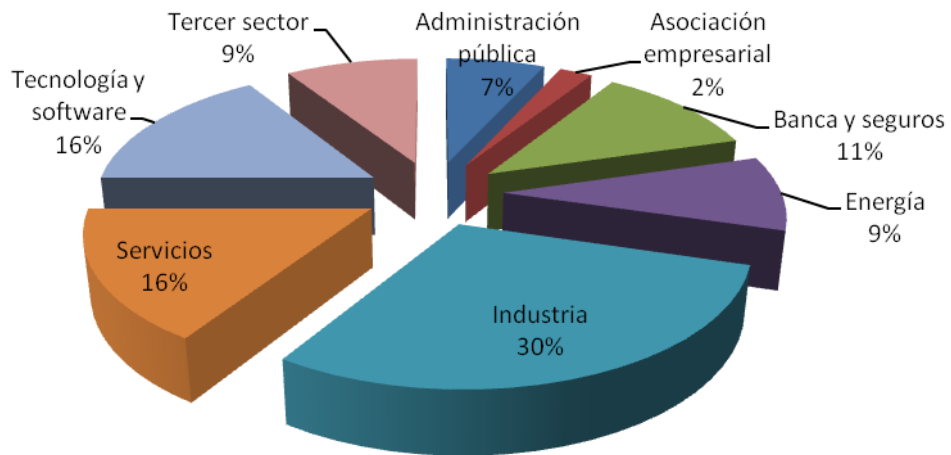


Evolución de participación de empresas periodo 2005 – 2013



	2005	2006	2007	2008	2009	2011	2012	2013
Organizaciones participantes	60	57	60	48	67	48	59	47

Participación por sector de actividad



Listado de organizaciones participantes en la zona expositiva

ORGANIZACIÓN	SECTOR
ADES - ASOCIACIÓN DE DOCENTES DE ECONOMÍA EN SECUNDARIA	Otros
AGENCIA TRIBUTARIA - AEAT	Administración pública
ALHAMBRA EIDOS	Tecnología y software
CAJA RURAL CASTILLA LA MANCHA	Banca y seguros
CARREFOUR Centros Comerciales	Industria
CECAP	Tercer sector
CENTRO NACIONAL DEL HIDRÓGENO	Energía



CENTRO TECNOLÓGICO DEL METAL DE CASTILLA-LA MANCHA (ITECAM)	Industria
COJALI	Industria
CORITEL	Tecnología y software
CRCC ASIA	Servicios
Cruz Roja	Tercer sector
DECATHLON TOLEDO	Industria
DELOITTE	Servicios
EF - EDUCATION FIRST	Servicios
EL CORTE INGLÉS	Industria
ELCOGÁS	Energía
ÉLOGOS	Industria
EUROCOPTER	Industria
EVERIS	Tecnología y software
FEDETO CEOE CEPYME TOLEDO	Asociación empresarial
FUNDACIÓN UNIVERSIDAD EMPRESA	Otros
FUNDOSA SOCIAL CONSULTING	Tercer sector
FUTURVALIA	Tercer sector
GENERACIONES FOTOVOLTAICAS DE LA MANCHA	Energía
GLOBALCAJA	Banca y seguros
GRUPO EULEN	Servicios
GRUPO SANTANDER	Banca y seguros
GRUPO TORRECID	Industria
HEWLETT PACKARD	Tecnología y software
IDOM	Servicios
INAER	Industria
INDRA	Tecnología y software
ING DIRECT	Banca y seguros
JANSSEN-CILAG, S.A.	Industria
JCCM	Administración pública
LABORATORIOS SERVIER	Industria
LEROY MERLIN TOLEDO	Industria
MAPFRE	Banca y seguros
MINISTERIO DE DEFENSA	Administración pública
NEORIS	Tecnología y software
RED EURES	Otros
REPSOL	Energía
TECNOBIT	Industria
TELEFÓNICA	Tecnología y software
VÉRTICE CULTURAL	Servicios
VOLMAE ORGANIZACIONES	Servicios

**FICHAS INDIVIDUALES DE LAS ORGANIZACIONES PARTICIPANTES****Ades-Clm**

Dirección postal: Diente De Leon, 28 Bajo
Localidad: Albacete
Provincia: Albacete
Web: www.ades-clm.com
Entrega de C.V.: adesclm@gmail.com
Presentación breve:
Entidad formada por profesores o aspirantes a ello, que imparten las materias de economía en los Institutos de Educación Secundaria de CLM
Implantación de la organización: Castilla La Mancha
Sector productivo: Educativo
Plantilla actual: No
Formación académica demandada: Licenciados en Economía y ADE
Formación complementaria demandada: no
Idiomas: no
Informática y programación: no
Habilidades: no
Becas para estudiantes: no
Becas para titulados: no
Becas de postgrado: no
Incorporación directa: no

Agencia Tributaria

Dirección postal: Alfonso X El Sabio, 1
Localidad: Toledo
Provincia: Toledo
Web: www.aeat.es
Entrega de C.V.:
Presentación breve:
Gestión de los Impuestos Estatales
Implantación de la organización: Desde 1992
Sector productivo: Administración Pública
Plantilla actual: 25000
Formación académica demandada: Todos los niveles fundamentalmente superiores
Formación complementaria demandada: Oposiciones
Idiomas: Ingés Cuerpos Superiores
Informática y programación: Grado usuario
Habilidades: No
Becas para estudiantes: Acción social AEAT
Becas para titulados: Promoción interna
Becas de postgrado: Idiomas
Incorporación directa: Por oposición

Asociación para el empleo y la formación de personas con discapacidad

Dirección postal: 28012
Localidad: Madrid
Provincia: Madrid
Web: www.fsc-inserta.es
Entrega de C.V.: administrativo07.clm.fsc@fundaciononce.es
Presentación breve:
FSC Inserta, la entidad de inserción laboral de Fundación ONCE, es la encargada de gestionar el Programa Por Talento, que es el nombre que recibe el Programa Operativo de Lucha Contra la Discriminación 2007-2013, una iniciativa auspiciada y cofinanciada por Fundación ONCE y el Fondo Social Europeo para fomentar la integración laboral de personas con discapacidad y ayudar a las empresas a encontrar trabajadores con discapacidad adecuados a sus necesidades. Durante el anterior Programa Operativo de Lucha Contra la Discriminación, desarrollado entre

2000 y 2008, se generaron 25.732 puestos de trabajo para personas con discapacidad y 33.377 alumnos recibieron una formación adecuada a sus necesidades, gracias a este Programa.

Implantación de la organización: Nacional
Sector productivo: Recursos Humanos
Plantilla actual: 280
Formación académica demandada: Todo
Formación complementaria demandada: Todo
Idiomas: Todo
Informática y programación: Todo
Habilidades: Todo
Becas para estudiantes: Para personas con discapacidad
Becas para titulados: para personas con discapacidad
Becas de postgrado: para personas con discapacidad
Incorporación directa: no

Caja Rural Castilla La Mancha

Dirección postal: C/ Mejico, 2. 45004.
Localidad: Toledo
Provincia: Toledo
Web: www.cajaruralclm.es
Entrega de C.V.: seleccion@cajaruralclm.es
Presentación breve:
Caja Rural Castilla La Mancha es una Entidad financiera cada vez más especializada y comprometida con nuestros socios y clientes, logrando esta meta en un ambiente de trabajo ejemplar y cada vez más atractivo, en un equipo humano que persigue la excelencia y que tiene en las personas unos de sus pilares esenciales.
Implantación de la organización: 1963
Sector productivo: Intermediación Monetaria
Plantilla actual: 780
Formación académica demandada: Administración y Dirección de Empresas, Economía, Ciencias Empresariales y Derecho
Formación complementaria demandada: Se valorará formación en asesoramiento o planificación financiera.
Idiomas: --
Informática y programación: Nivel de usuario
Habilidades: Comerciales y de gestión, con facilidad para el trabajo en equipo en el cumplimiento de los objetivos fijados y orientación al cliente.
Becas para estudiantes: No
Becas para titulados: No
Becas de postgrado: No
Incorporación directa: --

Centro Nacional del Hidrógeno

Dirección postal: Prolongación Fernando El Santo, S/N
Localidad: Puertollano
Provincia: Ciudad Real
Web: www.cnh2.es
Entrega de C.V.: Por convocatorias específicas de ofertas publicadas en la página web.
Presentación breve:
El Centro Nacional del Hidrógeno (CNH2), es una instalación de nueva creación dedicada en exclusividad a la investigación y desarrollo de las tecnologías del hidrógeno y las pilas de combustible en España. Se ha creado como un consorcio entre el Ministerio de Economía y Competitividad y la Junta de Comunidades de Castilla-La Mancha, enmarcado dentro del Mapa de Instalaciones Científico – Técnicas Singulares (ICTS) del Gobierno Español. El CNH2 está al servicio de toda la comunidad científica, tecnológica e industrial nacional y abierto a la colaboración internacional.



Implantación de la organización: Nacional
Sector productivo: I+D+i
Plantilla actual: 54 personas
Formación académica demandada: Ingeniero Industrial; Ingeniero Químico; Ingeniero de Minas, especialidad energía y combustibles; Licenciado en Ciencias Químicas o Físicas.
Formación complementaria demandada: Experiencia en Investigación y conocimientos de las tecnologías de hidrógeno y pilas de combustible
Idiomas: Inglés
Informática y programación: Dependiendo del puesto
Habilidades: Personas dinámicas, activas, con iniciativa para tomar decisiones, capacidad de trabajar en equipo
Becas para estudiantes: Si
Becas para titulados: Si
Becas de postgrado: Si
Incorporación directa: Si

Centros Comerciales Carrefour,S.A.

Dirección postal: C/ Campezo, 16-28022
Localidad: Madrid
Provincia: Madrid
Web: www.carrefour.es
Entrega de C.V.: es_empleocarrefour@carrefour.com
Presentación breve:
Carrefour es la primera distribuidora europea y está implantada en todo el territorio nacional. Es una empresa que trabaja el multiformato (sedes, hipermercados y supermercados). En el Grupo Carrefour Mas de 495.000 trabajadores de un centenar de nacionalidades. Damos prioridad a las personas con dotes comerciales, gusto por el trato con el cliente e iniciativa. Favorecemos la promoción interna y tenemos una política activa de formación. Es un Grupo abierto a los jóvenes, la media de edad en el grupo Carrefour ronda los 33 años.
Implantación de la organización: Todo el territorio Nacional
Sector productivo: Distribución
Plantilla actual: 37.000 empleados en España
Formación académica demandada: ADE, Derecho, Psicología
Formación complementaria demandada: Postgrados/Idiomas
Idiomas: inglés y francés
Informática y programación: Microsoft Office
Habilidades: Pasión por el comercio y por los clientes, trabajo en equipo, orientación a resultados, flexibilidad, iniciativa, identificación con la compañía, etc...
Becas para estudiantes: Si
Becas para titulados: Si
Becas de postgrado: Si
Incorporación directa: Si

Cojali S.L.

Dirección postal: Avenida De La Industria S/N
Localidad: Campo De Criptana
Provincia: Ciudad Real
Web: www.cojali.com
Entrega de C.V.: ingenieria@cojali.com
Presentación breve:
Cojali es una empresa que fabrica componentes y ofrece servicios para el vehículo industrial. Tiene diferentes líneas de actividad: Fabricación de componentes del sistema de refrigeración: ventiladores y embragues para ventilador, fabricación de componentes para sistemas neumáticos: generación de aire comprimido, sistemas de frenos neumáticos, ABS, EBS, sistemas de suspensión, sistemas y componentes

auxiliares (servoembragues), ... y fabricación de equipos de diagnosis multimarca para los sistemas con control electrónico del vehículo industrial.

Implantación de la organización: 1991
Sector productivo: Automoción
Plantilla actual: 350 trabajadores
Formación académica demandada: Ingenieros industriales, informáticos, telecomunicaciones
Formación complementaria demandada: No obligatoria
Idiomas: Inglés, nivel alto
Informática y programación: C, C++
Habilidades: Esfuerzo, dedicación, trabajo en equipo
Becas para estudiantes: Abierto proceso de selección
Becas para titulados: Abierto proceso de selección
Becas de postgrado: Abierto proceso de selección
Incorporación directa: Abierto proceso de selección

Coritel

Dirección postal: Paseo De La Finca, 1 - Bloque 2 - 28223-
Localidad: Pozuelo De Alarcón
Provincia: Madrid
Web: www.coritel.es
Entrega de C.V.: coritel.seleccion@accenture.com
Presentación breve:
Coritel es una empresa del Grupo Accenture especializada en la prestación de Servicios Tecnológicos específicos por entorno, lenguaje, plataforma y solución. Con más de 25 años de experiencia, ayudamos a nuestros clientes a adelantarse al futuro en desarrollo, mantenimiento y operación de sistemas, movilidad y aplicaciones... y en muchas áreas más. Además Coritel dispone de una extensa red de Centros de Desarrollo con un alto grado de especialización en Business Intelligence, Web 2.0, Gestión de Contenidos, SAP, SOA, ORACLE, Delivery, Testing o AM.
Implantación de la organización: Coritel forma parte del Grupo Accenture a nivel global, operando en más de 200 oficinas de 54 países.
Sector productivo: Informático
Plantilla actual: Más de 4.000 profesionales en España
Formación académica demandada: Buscamos recién titulados y estudiantes de último curso en grados de Ingeniería Aeroespacial, Ingeniería de las Tecnologías Industriales, Ingeniería de las Tecnologías de Telecomunicación, Ingeniería de Organización Industrial e Ingenierías Aeronáutica, Telecomunicación, Industrial y Organización Industrial.
Formación complementaria demandada: Es imprescindible tener nivel alto de inglés y valoramos un segundo idioma, becas Erasmus, prácticas en empresas y actividades extra académicas
Idiomas: nivel alto de inglés y valoramos un segundo idioma
Habilidades: Si tienes afán de superación, eres comprometido, con iniciativa, además de tener habilidades comunicativas, y te gusta trabajar en equipo, éste es tu lugar.
Becas para estudiantes: Si
Becas para titulados: Si
Becas de postgrado: Si
Incorporación directa: Si



CRCC Asia está especializada en conectar China con la comunidad global, a través de programas de prácticas, cursos intensivos de idioma y servicios de consultoría. Como proveedor líder de prácticas profesionales en China, CRCC Asia está asociada a un gran número de compañías en Beijing y Shanghai, para proporcionar a estudiantes y graduados la oportunidad de desarrollarse personal y profesionalmente en un entorno dinámico e internacional.

Implantación de la organización: Empresa internacional con sede central en Londres (Reino Unido)

Sector productivo: Consultoría, Formación y Educación

Plantilla actual: 48

Formación académica demandada:

Diplomatura/Licenciatura/Grado

Formación complementaria demandada: Idiomas

Idiomas: Inglés

Informática y programación: Microsoft Office, Internet,

Redes Sociales

Habilidades: Comunicación, Independencia,

Proactividad, Trabajo en Equipo

Becas para estudiantes: Sí

Becas para titulados: Sí

Becas de postgrado: No

Incorporación directa: Hasta un 30%

Cruz Roja Española

Dirección postal: Calle Cuesta De Los Capuchinos, 4

Localidad: Toledo

Provincia: Toledo

Web: www.cruzroja.es

Entrega de C.V.: www.cruzroja.es

Presentación breve:

Cruz Roja es una Institución humanitaria, de carácter voluntario y de interés público cuyos valores vienen recogidos en el enunciado de sus siete Principios fundamentales (Humanidad, Imparcialidad, Neutralidad, Independencia, Carácter voluntario, Unidad y Universalidad).

Implantación de la organización: Internacional/Estatal

Sector productivo: Entidad sin ánimo de lucro

Plantilla actual: Por determinar

Formación académica demandada: Diplomados

Formación complementaria demandada: Depende del puesto

Idiomas: No imprescindible

Informática y programación: Manejo de programas informáticos (office) y aplicaciones informáticas

Habilidades: Competencias

Becas para estudiantes: No

Becas para titulados: NO

Becas de postgrado: No

Incorporación directa: No

Decathlon Toledo

Dirección postal: Parque Comercial Abadía 45003 Toledo

Localidad: Toledo

Provincia: Toledo

Web: www.decathlon.es

Entrega de C.V.:

<http://content.decathlon.es/RRHH/trabaja-en-decathlon.html>

Presentación breve:

Multinacional dedicada a la creación, producción, distribución y comercialización de material deportivo cuyo sentido es: "Juntos, crear las ganas y hacer accesible a cada uno el placer y los beneficios del deporte"

Implantación de la organización: No se a que se refiere.

Sector productivo: Distribucion Material Deportivo

Plantilla actual: 90 personas

Formación académica demandada: estudios en curso, licenciados o diplomados

Formación complementaria demandada: Deportistas practicantes

Idiomas: Ingles, frances

Informática y programación: No necesaria

Habilidades: Apasionados por la atención al cliente

Becas para estudiantes: No

Becas para titulados: No

Becas de postgrado: No

Incorporación directa: Si

Deloitte

Dirección postal: Plza. Pablo Ruiz Picasso 1, Torre Picasso 28020

Localidad: Madrid

Provincia: Madrid

Web: www.deloitte.es

Entrega de C.V.: www.estufuturo.es

Presentación breve:

Deloitte es la mayor firma de servicios profesionales integrados a nivel mundial. Aporta soluciones en las áreas de Auditoría, Consultoría, Corporate Finance, Asesoramiento Legal y Fiscal.

Implantación de la organización: Es miembro de la organización internacional Deloitte Touche Tohmatsu, que cuenta con más de un siglo de experiencia en la prestación de servicios profesionales; ofrecemos un sólido soporte internacional a través del cual hacemos que nuestros clientes se b

Sector productivo: Servicios profesionales, que trabajamos para los siguientes sectores: Banca y Aseguradoras Energía y Recursos Telecomunicaciones, Media y Tecnología Consumo y Distribución Sector Público Construcción Fabricación Hostelería y Turismo Servicios

Plantilla actual: Estamos presentes en 20 oficinas y contamos con más de 5.200 profesionales en toda España, y a nivel internacional somos más de 195.000 profesionales distribuidos en 150 países.

Formación académica demandada: Buscamos todo tipo de titulaciones, preferentemente en las siguientes áreas: - Económicas (Administración y Dirección de Empresas, Economía, Ciencias Actuariales) -

Ingenierías (Industrial, Telecomunicaciones,

Informática, I. Químicos, Aeronáuticos, Minas, Caminos, etc). - Jurídica (Derecho, ADE/Derecho, etc.).

Idiomas: Inglés

Habilidades: Valoramos personas con potencial de crecimiento, personal y profesional, capacidad de trabajo en equipo, motivación, madurez profesional, responsabilidad y sólida formación académica y de idiomas, especialmente en inglés.

Becas para estudiantes: Si

Becas para titulados: Si

Becas de postgrado: Si

Incorporación directa: Si

Ministerio de Defensa

Dirección postal: Paseo De La Castellana, 109 – 28071

Localidad: Madrid

Provincia: Madrid

Web: reclutamiento.defensa.gob.es

Entrega de C.V.: -

Presentación breve:

Ministerio de Defensa

Implantación de la organización: Territorio nacional

Sector productivo: --

Plantilla actual: --

Formación académica demandada: Universitaria



Formación complementaria demandada: ESTUDIOS DE ENFERMERÍA, DERECHO, INGENIERÍAS, GESTIÓN Y ADMINISTRACIÓN DE EMPRESAS

Idiomas: INGLÉS

Informática y programación: --

Habilidades: --

Becas para estudiantes: --

Becas para titulados: PAGO DEL AÑO DE FORMACIÓN MILITAR PARA LOS TITULADOS DE ENFERMERÍA, INGENIEROS, JURÍDICOS, INTERVENCIÓN, INTENDENCIA.

Becas de postgrado: --

Incorporación directa: AL FINALIZAR SU AÑO DE FORMACIÓN MILITAR.

EF Educacion

Dirección postal: 28006

Localidad: Madrid

Provincia: Madrid

Web: www.ef.com

Entrega de C.V.: practicasprofesionales@ef.com

Presentación breve:

Fundada en 1965, EF Education First es la compañía educativa privada más grande del mundo, con 15 organizaciones no lucrativas y subsidiarias destinadas a la enseñanza de idiomas, viajes educativos, intercambios culturales y programas académicos.

Implantación de la organización: EF Education First cuenta con 450 escuelas y oficinas en más de 54 países. La red global de EF incluye 15.000 empleados y 20.000 profesores y guías. Hasta la fecha, EF ha ayudado a más de 15 millones de personas a aprender un idioma, descubrir el mundo o

Sector productivo: Enseñanza de idiomas, viajes educativos e intercambios culturales

Plantilla actual: 15.000 empleados en 54 países.

Formación académica demandada: Grado, Licenciatura ADE, marketing, publicidad, turismo, ingeniería...

Formación complementaria demandada: Se valoran actividades extracurriculares

Idiomas: Intermedio alto en inglés

Informática y programación: Conocimientos básicos

Habilidades: Trabajo en equipo, habilidades sociales y comunicativas, mucho entusiasmo

Becas para estudiantes: Sí

Becas para titulados: Sí

Becas de postgrado: Sí

Incorporación directa: Sí

El Corte Inglés

Dirección postal: Avd. De Toledo S/N

Localidad: Talavera De La Reina

Provincia: Toledo

Web: www.elcorteingles.es

Entrega de C.V.:

seleccionpersonaltalavera@elcorteingles.es

Presentación breve:

El Corte Inglés es uno de los líderes mundiales de grandes almacenes y un referente en la distribución española. Con más de 70 años de experiencia, el Grupo ha mantenido desde sus orígenes una política de servicio al cliente y un constante interés por adecuarse a los gustos y las necesidades que demanda la sociedad.

Implantación de la organización: Madrid, Barcelona, Valencia, Málaga, Granada, Jaén, Castilla León, Guadalajara, Albacete, Córdoba, Extremadura, Talavera de la Reina, Sevilla, Huelva, Aragón, Asturias, Cantabria, Tarragona, Lleida, Girona, Castellón, Santiago de Compostela...

Sector productivo: Grandes Almacenes

Plantilla actual: El Grupo El Corte Inglés cuenta con una plantilla media de 90.000 empleados distribuidos por todas las empresas del Grupo.

Formación académica demandada: ENFERMERÍA, CIENCIAS AMBIENTALES, BIOQUÍMICA, INGENIERIA ELECTRÓNICA INDUSTRIAL Y AUTOMÁTICA, INGENIERIA

ELECTRICA, ARQUITECTURA, ADMINISTRACIÓN Y DIRECCIÓN DE EMPRESAS, DERECHO

Formación complementaria demandada: PREVENCIÓN RIESGOS LABORALES, COMERCIO INTERNACIONAL, MARKETING, GESTIÓN DE CALIDAD

Idiomas: INGLÉS

Informática y programación: OFFICE

Habilidades: TRABAJO EN EQUIPO, COMPROMISO, ATENCIÓN AL CLIENTE

Becas para estudiantes: No

Becas para titulados: No

Becas de postgrado: No

Incorporación directa: .

Elcogas

Dirección postal: Ctra. Calzada De Calatrava, Km. 27

Localidad: Puertollano

Provincia: Ciudad Real

Web: www.elcogas.es

Entrega de C.V.: contactar@elcogas.es

Presentación breve:

Central térmica de Gasificación Integrada en Ciclo Combinado. Utilización de los carbones autóctonos.

Implantación de la organización: 20 años

Sector productivo: Sector Eléctrico: Producción

Plantilla actual: 144

Formación académica demandada: Grado y Máster en área técnica

Formación complementaria demandada: Postgrado, Doctorado

Idiomas: Inglés

Informática y programación: Usuario

Habilidades: Compromiso con la Seguridad, Calidad, Medio Ambiente; Responsabilidad, trabajo en equipo, autonomía, capacidad de aprendizaje ...

Becas para estudiantes: 8

Becas para titulados: 7

Becas de postgrado: 1

Incorporación directa: 0

Elogos

Dirección postal: C/ Condesa De Venadito, 1. 9ª. 28027.

Localidad: Madrid

Provincia: Madrid

Web: www.elogos.es

Entrega de C.V.: www.cursoselogos.com

Presentación breve:

Consultora líder en soluciones de aprendizaje vanguardistas para el desarrollo de la empleabilidad de las personas y el crecimiento de las organizaciones. Especializada en el diseño, desarrollo, implantación y gestión de Universidades corporativas y escuelas de aprendizaje con un uso intensivo de la tecnología

Implantación de la organización: ...

Sector productivo: Formación

Plantilla actual: 230

Formación académica demandada: ingenieros informáticos. fp informáticos.

Formación complementaria demandada: certificaciones

Idiomas: inglés y/o alemán

Informática y programación: java, .net, cobol, dispositivos móviles.



Habilidades: valorable experiencia
Becas para estudiantes: no
Becas para titulados: no
Becas de postgrado: no
Incorporación directa: después de la formación a los mejores perfiles

Energías Renovables GFM

Dirección postal: C/ Garnacha, 14
Localidad: Villa De Don Fadrique
Provincia: Toledo
Web: www.gfm.es
Entrega de C.V.: mifernandez@gfm.es
Presentación breve:
Implantación de la organización:
Sector productivo:
Plantilla actual:
Formación académica demandada:
Formación complementaria demandada:
Idiomas:
Informática y programación:
Habilidades:
Becas para estudiantes:
Becas para titulados:
Becas de postgrado:
Incorporación directa:

Eurocopter España

Dirección postal: Carretera De Las Peñas K.M. 5,3 02006
Localidad: Albacete
Provincia: Albacete
Web: www.eurocopter.com
Entrega de C.V.: Para aplicar a las vacantes que Eurocopter España ofrece, entra en nuestra página web: www.eurocopter.com y sigue los siguientes pasos:
Presentación breve:
El Grupo franco-germano-español es una División de EADS (European Aeronautic, Defense and Space Company), líder mundial en el sector aeroespacial, de defensa y servicios conexos. Desde hace más de una década, Eurocopter confirma su posición de nº 1 mundial en la fabricación de helicópteros para los mercados civil y parapúblico, con un volumen de ventas de 4.800 millones de euros, con pedidos por 346 nuevos helicópteros y una cuota de mercado del 49% en los sectores civil y parapúblico. Los productos del Grupo representan actualmente el 33 por ciento de la flota mundial de helicópteros. Su fuerte presencia mundial está asegurada por 30 filiales y participaciones situadas en los cinco continentes y una extensa red de distribuidores, agentes autorizados y centros de mantenimiento. Actualmente hay en funcionamiento 11.821 helicópteros de Eurocopter en 148 países, por cuenta de unos 2.964 clientes. Eurocopter ofrece la más amplia gama de helicópteros civiles y militares del mundo.
Implantación de la organización: Internacional
Sector productivo: Aeronáutico
Plantilla actual: 525
Formación académica demandada: Eurocopter busca los siguientes perfiles para su fábrica de Albacete: Ingenierías (Aeronáutica, Industrial, Organización Industrial, Telecomunicaciones, Diseño Industrial).
Formación complementaria demandada: Experiencia aeronáutica.
Idiomas: Imprescindible nivel alto de Inglés. Valorable francés y/o alemán.
Informática y programación: Conocimientos de SAP, paquete office, etc.

Habilidades: Iniciativa, capacidad de trabajo en equipo, proactividad, experiencia internacional.
Becas para estudiantes: Eurocopter España ofrece la posibilidad de realizar becas para estudiantes dentro de la empresa. A través de nuestra página web se pueden encontrar las vacantes y aplicar directamente. Eurocopter también oferta la realización del proyecto final de carrer
Becas para titulados: No Aplica.
Becas de postgrado: No Aplica.
Incorporación directa: A nivel de EADS también se oferta el programa PROGRESS, es un programa de 24 meses para titulados, con el fin de que en el futuro puedan ocupar cargos de cierta responsabilidad. El candidato ganará experiencia en diferentes tipos de proyectos y a nivel internacional

Everis Spain

Dirección postal: Avda. Manoteras 52, 28050
Localidad: Madrid
Provincia: Madrid
Web:
Entrega de C.V.: cestelaa@everis.com/
spain.mad.hhrr.gestion@everis.com
Presentación breve:
everis es una consultora multinacional que ofrece soluciones de negocio, estrategia y desarrollo, mantenimiento de aplicaciones tecnológicas y outsourcing. La consultora cubre los sectores de telecomunicaciones, entidades financieras, industria, utilities & energía, seguros, Administraciones Públicas, media y sanidad. En la actualidad everis opera en varios países de Europa, Estados Unidos y Latinoamérica y cuenta con más de 10.000 profesionales.
Implantación de la organización: España y diversos países extranjeros
Sector productivo: Consultoría IT
Plantilla actual: 10000
Formación académica demandada: Ingeniería Informática
Formación complementaria demandada: No se precisa
Idiomas: Se valora buen nivel de inglés
Informática y programación: Lo adquirido en la carrera
Habilidades: Capacidad de trabajo en equipo, orientación a resultados y actitud positiva
Becas para estudiantes: Posibilidad de realizarlas
Becas para titulados: Posibilidad de realizarlas
Becas de postgrado: Posibilidad de realizarlas
Incorporación directa: No se plantea

Federacion Empresarial Toledana

Dirección postal: Paseo De Recaredo,1
Localidad: Toledo
Provincia: Toledo
Web: www.fedeto.es
Entrega de C.V.: www.fedetoformacion.es
Presentación breve:
El principal compromiso de la Federación Empresarial Toledana consiste en asesorar de manera personal a los empresarios y futuros emprendedores en todos los temas relacionados con su actividad, contribuyendo a facilitar la gestión para un mejor desarrollo de las empresas.
Implantación de la organización: 1977
Sector productivo: Organización Empresarial
Plantilla actual: 50
Formación académica demandada: Bolsa de empleo
Formación complementaria demandada: Bolsa de empleo
Idiomas: Bolsa de empleo



Informática y programación: Bolsa de empleo
Habilidades: Bolsa de empleo
Becas para estudiantes: Bolsa de empleo
Becas para titulados: Bolsa de empleo
Becas de postgrado: Bolsa de empleo
Incorporación directa: Bolsa de empleo

Fundación Universidad-Empresa

Dirección postal: Calle Pedro Salinas, 11. Ed. Anexo 2º Planta.

Localidad: Madrid

Provincia: Madrid

Web: www.fuenohaymasqueuna.com

Entrega de C.V.: <http://cvnet-fue.com/>

Presentación breve:

La Fundación Universidad-Empresa es una institución sin ánimo de lucro que aúna a las 17 Universidades con sede en la Comunidad de Madrid y a las empresas, a través de la Cámara de Comercio e Industria de Madrid y CEIM. Esta posición, nos ha permitido trabajar desde 1973 en la creación de distintos programas que respondan a las necesidades e intereses de unos y otros en cuatro áreas estratégicas: empleo, formación, innovación y emprendimiento

Implantación de la organización: Nacional

Sector productivo: Servicios

Plantilla actual: 50

Formación académica demandada: Los distintos Programas de prácticas que gestionamos desde la Fundación dan cobertura a la totalidad de las Diplomaturas, Licenciaturas e Ingenierías así como Grados y Másteres.

Formación complementaria demandada: Los distintos Programas de prácticas que gestionamos desde la Fundación dan cobertura a la totalidad de las Diplomaturas, Licenciaturas e Ingenierías así como Grados y Másteres.

Idiomas: Todos

Informática y programación: si

Habilidades: las requeridas por las diferentes ofertas de prácticas

Becas para estudiantes: - Programa START para estudiantes de últimos años de licenciaturas, ingenierías, diplomaturas, grados y másteres.

Convocatoria abierta todo el año.

Becas para titulados: - Programa CITIUS de Iniciación Profesional en la Empresa, título propio de Postgrado de las Universidades Autónoma de Madrid y de Barcelona. Convocatoria abierta todo el año. -

Programa OPTIMUS de Capacitación

Profesional en la Empresa para titulados un

Becas de postgrado: - Programa CITIUS de Iniciación Profesional en la Empresa, título propio de Postgrado de las Universidades Autónoma de Madrid y de Barcelona. Convocatoria abierta todo el año. -

Programa OPTIMUS de Capacitación

Profesional en la Empresa para titulados un

Incorporación directa: Prácticas

Globalcaja

Dirección postal: C/ Berna, 1

Localidad: Toledo

Provincia: Toledo

Web: www.globalcaja.es

Entrega de C.V.: areadepersonas@globalcaja.es

Presentación breve:

Globalcaja es la entidad financiera que surge como fruto de la fusión de las Cajas Rurales de Albacete, Ciudad Real y Cuenca

Implantación de la organización: Operamos en Castilla La Mancha siendo la 1ª red de oficinas con un total de 258

Sector productivo: Cooperativas de Crédito

Plantilla actual: Somos 955 profesionales al servicio de nuestros cliente

Formación académica demandada: Licenciados Superiores preferiblemente en ADE, Económicas y Derecho con excelente expediente académico

Formación complementaria demandada: Valorable formación de pos grado en banca y finanzas

Idiomas: El conocimiento de otros idiomas posibilita una mayor versatilidad en las incorporaciones

Informática y programación: Nivel avanzado de ofimática

Habilidades: Buscamos jóvenes con alto potencial y con clara orientación al cliente y vocación por desarrollar su carrera profesional

Becas para estudiantes: Sí

Becas para titulados: No

Becas de postgrado: Sí

Incorporación directa: Sí

Grupo Eulen

Dirección postal: Avenida De Valdepeñas, 17.

Localidad: Ciudad Real

Provincia: Ciudad Real

Web: www.eulen.com

Entrega de C.V.: www.eulen.com

Presentación breve:

El Grupo EULEN, compañía familiar con un capital 100% español, es líder nacional en la prestación de servicios generales a empresas. La actividad de la entidad, fundada en 1962 de la mano de D. David Álvarez Díez en Bilbao, está especializada en los servicios de limpieza, seguridad privada, servicios sociosanitarios, servicios auxiliares (logísticos, generales y telemarketing), trabajo temporal, mantenimiento y medio ambiente. A través del desarrollo de estos servicios, la compañía alcanzó en el año 2012 unas ventas consolidadas de 1.338 millones de euros.

Implantación de la organización: Chile. Colombia. Costa Rica. EEUU. España. Jamaica. Libia. México. Omán.

Panamá. Perú. Portugal. Qatar. República Dominicana.

Sector productivo: Servicios intensivos de mano de obra a empresas.

Plantilla actual: 80592

Formación académica demandada: Empresariales, Ingenierías, Derecho.

Formación complementaria demandada: Cursos específicos de gestión de personal, comercial, etc. etc...

Idiomas: Ingles.

Informática y programación: Ofimática.

Habilidades: Capacidad de trabajo en equipo, polivalencia..

Becas para estudiantes: Si.

Becas para titulados: Si.

Becas de postgrado: Si.

Incorporación directa: Si.

HP

Dirección postal: C/ Vicente Aleixandre 1

Localidad: Las Rozas 28230

Provincia: Madrid

Web: www.hp.es/jobs

Entrega de C.V.: www.hp.es/jobs

Presentación breve:

HP es una empresa tecnológica que actúa en más de 170 países de todo el mundo. Investigamos cómo la tecnología y los servicios pueden ayudar a las personas y a las empresas a enfrentarse a sus problemas y



desafíos, y a hacer realidad sus posibilidades, aspiraciones y sueños. Aportamos nuevos conceptos e ideas para dar lugar a experiencias tecnológicas que resulten sencillas, valiosas y fiables, mientras mejoramos constantemente la forma de vida y el trabajo de nuestros clientes. Ninguna otra empresa ofrece una gama de productos tecnológicos tan completa como HP. Ofrecemos infraestructura y soluciones para empresas que abarcan desde dispositivos de bolsillo, hasta algunas de las instalaciones informáticas más potentes del mundo. Ofrecemos a los consumidores una gran variedad de productos y servicios, desde fotografía y entretenimiento digital, hasta equipos informáticos y de impresión. Esta amplia gama nos ayuda a elegir los productos, servicios y soluciones que mejor se adapten a las necesidades específicas de nuestros clientes.

Implantación de la organización: Andalucía, Aragón, Asturias, Cataluña, Madrid, Com. Valenciana, Castilla y León, Galicia, País Vasco.

Sector productivo: TI

Plantilla actual: 8.000 emplead@s en España y más de 300.000 en todo el mundo.

Formación académica demandada: Estudiantes y titulados de Licenciatura/grado/ingeniería.

Formación complementaria demandada: Se valora positivamente el haber cursado un master especializado.

Idiomas: Inglés muy alto.

Informática y programación: Ofimática en especial Excel.

Habilidades: Habilidades multiculturales, orientación al cliente, liderazgo, habilidades de comunicación, trabajo en equipo, flexibilidad, autonomía. Se valora muy positivamente un buen expediente académico y experiencias en el extranjero.

Becas para estudiantes: Media jornada, mínimo 6 meses, máximo dos años.

Becas para titulados: Jornada Completa, mínimo 6 meses, máximo 1 año.

Becas de postgrado: Media Jornada/Jornada Completa.

Incorporación directa: Contrato laboral en prácticas 1 año + 1 año.

Idom Ingeniería y Consultoría.

Dirección postal: Avda Monasterio De El Escorial 4

Localidad: Madrid

Provincia: Madrid

Web: www.idom.com

Entrega de C.V.: hmartel@idom.com

Presentación breve:

IDOM es una empresa líder en servicios profesionales de Ingeniería, Arquitectura y Consultoría, avalada por una experiencia que se remonta al año 1957, y en la que las personas cooperan entre sí, unidas por el trabajo y por la propiedad de la Firma, buscando el desarrollo profesional y humano, así como el mejor servicio al cliente.

Implantación de la organización: La evolución del mercado y las nuevas necesidades de los clientes, nos llevaron a iniciar un camino de permanente crecimiento, tanto en servicios como en personas, lo que nos ha convertido en un Grupo líder y multidisciplinar (Industria y Energía, Infraes

Sector productivo: Servicios profesionales de Ingeniería, Arquitectura y Consultoría

Plantilla actual: 2500

Formación académica demandada: Ingenieros, Arquitectos y Licenciados

Formación complementaria demandada: No aplica

Idiomas: o Imprescindible nivel alto de inglés (se valorará muy positivamente conocimientos de otros idiomas -francés, alemán, etc.-)

Informática y programación: No aplica

Habilidades: Autonomía, Iniciativa, Capacidad de aprendizaje, Creatividad, etc.

Becas para estudiantes: En función de necesidades.

Becas para titulados: En función de necesidades.

Becas de postgrado: En función de necesidades.

Incorporación directa: En función de necesidades

Inaer Helicópteros.

Dirección postal: Partida La Almaina 92 - 03110

Localidad: Muchamiel

Provincia: Alicante

Web: <http://www.inaer.com/>

Entrega de C.V.: seleccion@inaer.es

Presentación breve:

INAER España es la compañía líder global en servicios aéreos de emergencia y mantenimiento de aeronaves, especializada en operaciones de vital importancia como emergencia médica, protección civil, búsqueda y rescate en mar y montaña, vigilancia pesquera y de costas, lucha contra incendios, trabajos aéreos, entrenamiento y mantenimiento de aeronaves.

Implantación de la organización: Internacional

Sector productivo: Servicios aéreos

Plantilla actual: Más de 1400

Formación académica demandada: Ingenieros Aeronáuticos, Diplomados en Enfermería, Licenciados en Medicina, Licenciados en Derecho, Licenciados en Económicas, Diplomados en RR.LL., Diplomados en Empresariales, Informáticos, Ingenieros Agrónomos, ...

Formación complementaria demandada: Específica según el puesto

Idiomas: Inglés

Informática y programación: Nivel profesional

Habilidades: Trabajo en equipo, Integridad, Capacidad de aprendizaje, Compromiso

Becas para estudiantes: Si

Becas para titulados: No

Becas de postgrado: No

Incorporación directa: Si

Indra

Dirección postal: Avda. De Bruselas 33-35

Localidad: Alcobendas

Provincia: Madrid

Web: <http://www.indracompany.com>

Entrega de C.V.: <http://www.indracompany.com/tu-carrera-en-indra/trabajar-en-indra>

Presentación breve:

Indra es una compañía global de consultoría, tecnología, innovación y talento, líder en soluciones y servicios de alto valor añadido para los sectores de Transporte y Tráfico, Energía e Industria, Administración Pública y Sanidad, Servicios Financieros, Seguridad y Defensa y Telecom y Media. Indra opera en más de 128 países y cuenta con más de 42.000 profesionales a nivel mundial focalizados en desarrollar soluciones innovadoras que cubran las necesidades de los clientes más exigentes. Indra es la segunda compañía europea en su sector por inversión en I+D, con cerca de 550 M€ invertidos en los últimos tres años.

Implantación de la organización: 128 países/ 30 oficinas

Sector productivo: Consultoría y TI

Plantilla actual: 42.000 profesionales

Formación académica demandada: Titulaciones técnicas (Ingenierías, Física y Matemáticas), aunque no descartamos otras titulaciones. Ciclos formativos de Grado Superior orientados a desarrollo de aplicaciones.



Formación complementaria demandada: Formación de índole técnico.

Idiomas: Valorable inglés.

Informática y programación: Tecnología WEB; JAVA.NET; ABAP; SQL; COBOL y BANKSPHERE.

Habilidades: Trabajo en equipo. Iniciativa. Rigor.

Becas para estudiantes: si

Becas para titulados: si

Becas de postgrado: si

Incorporación directa: si

Itecam

Dirección postal: Apdo. Correos 51

Localidad: Tomelloso

Provincia: Ciudad Real

Web: www.itecam.com

Entrega de C.V.: rrrh@itecam.com

Presentación breve:

ITECAM, el Centro Tecnológico del Metal de Castilla-La Mancha, nace hace 11 años con el objetivo de aumentar el espíritu innovador empresarial del sector de la transformación del metal y afines. Su principal objetivo es el de aumentar la competitividad empresarial e impulsar la generación de nuevos productos y servicios, mediante la aplicación de servicios tecnológicos de calidad, formación cualificada adaptada y apoyo e implantación en proyectos e iniciativas de I+D+i empresariales. Actualmente, ITECAM trabaja con empresas y centros nacionales, y está inscrito en el programa de Creación de Centros Tecnológicos CREA del Ministerio de Economía y Competitividad. Los subsectores más representativos con los que ITECAM colabora son el Transporte, Automoción, Energía, Aeronáutica, Maquinaria de Aplicación al sector Agropecuario, Bienes de equipo, Construcción, Calderería, Medioambiente y Militar.

Implantación de la organización: Regional, nacional e internacional

Sector productivo: Metalmecánico

Plantilla actual: 13

Formación académica demandada: Ingeniería

Formación complementaria demandada: Relacionado con la ingeniería de aplicación empresarial

Idiomas: Inglés

Informática y programación: Ofimática, Solidworks, Ansys, etc...

Habilidades: • Creatividad • Capacidad de pensamiento convergente • Capacidad de pensamiento divergente • Capacidad analítica •

Capacidad de trabajar en grupo •

Interdisciplinariedad • Serendipia •

Diseño conceptual • Capacidad de

comunicación

Becas para estudiantes: Prácticas

Becas para titulados: Según proyectos realizados

Becas de postgrado: Según proyectos de investigación

Incorporación directa: Según valía para puesto disponible

Janssen-Cilag

Dirección postal: 28042

Localidad: Madrid

Provincia: Madrid

Web: janssen-cilag.es

Entrega de C.V.: careers.jnj.com

Presentación breve:

Empresa de productos farmacéuticos innovadores

Implantación de la organización:

Sector productivo: Pharma

Plantilla actual: 600

Formación académica demandada:

Medico/Farmacia/Derecho/Finanzas/Ingenieros/Marketing

Formación complementaria demandada: Master

Idiomas: Inglés Alto

Informática y programación: Office

Habilidades: Proactividad/Capacidad Analítica

Becas para estudiantes: 30

Becas para titulados: 30

Becas de postgrado: 30

Incorporación directa: 40

Laboratorios Servier

Dirección postal: Avda. De Los Madroños, 33

Localidad: Madrid

Provincia: Madrid

Web: www.servier.com

Entrega de C.V.: emma.madrid@es.netgrs.com

Presentación breve:

SERVIER es una Compañía Farmacéutica Internacional que mantiene desde su Fundación un fuerte compromiso con la investigación, con los profesionales de la Salud y con nuestros colaboradores para buscar constantemente fármacos que contribuyan a la mejora de la calidad de vida de las personas

Implantación de la organización: Comercialización de medicamentos a nivel nacional. Planta de Producción Química en Toledo y Planta de Producción Farmacéutica en Madrid

Sector productivo: Industria Químico-farmacéutica

Plantilla actual: 443

Formación académica demandada: Licenciados en Ciencias Químicas, Ingenieros Químicos, Licenciados en Farmacia

Formación complementaria demandada: Formación de postgrado en seguridad, calidad, medio ambiente, industria farmacéutica

Idiomas: Nivel alto de inglés

Informática y programación: Usuario habitual de Paquete Office

Habilidades: Implicación, responsabilidad, trabajo en equipo, iniciativa, flexibilidad, planificación

Becas para estudiantes: A través de convenios de colaboración con la UCLM

Becas para titulados: A través de Convenios de I+D con la UCLM

Becas de postgrado: A través de Convenios de I+D con la UCLM

Incorporación directa: Contratos de empresa según necesidades y evolución de la actividad (temporales e indefinidos)



desarrollando con ello el concepto We do it for you (Lo hacemos por usted). Este crecimiento y la solidez de su propuesta comercial la sitúan como referente indiscutible y líder del mercado del acondicionamiento del hogar. Una empresa comprometida con el entorno social y medioambiental de las comunidades en las que está presente.

Implantación de la organización: Está presente en 15 de las 17 Comunidades Autónomas

Sector productivo: decoración, acondicionamiento y mantenimiento del hogar.

Plantilla actual: 8000

Formación académica demandada: Licenciados en ADE/Económicas/Derecho/Ingeniería

Formación complementaria demandada: Marketing, Ventas

Idiomas: NO NECESARIO

Informática y programación: NIVEL USUARIO AVANZADO

Habilidades: ORIENTACIÓN AL CLIENTE, DINAMISMO, PROACTIVIDAD, ORIENTACIÓN A RESULTADOS, TRABAJO EN EQUIPO

Becas para estudiantes: SI

Becas para titulados: SI

Becas de postgrado: SI

Incorporación directa: SI

Mapfre

Dirección postal: 28022

Localidad: Majadahonda

Provincia: Madrid

Web: www.mapfre.com

Entrega de C.V.: garcij@mapfre.com

Presentación breve:

Multinacional aseguradora.

Implantación de la organización: Internacional, más de 25 países

Sector productivo: Asegurador.

Plantilla actual: Más de 20.000 personas.

Formación académica demandada: ADE, Derecho, Empresariales...

Formación complementaria demandada: Curso de Ventas.

Idiomas: Inglés, Francés...

Informática y programación: Nivel usuario

Habilidades: Don de gentes, aptitudes comerciales...

Becas para estudiantes: Sí

Becas para titulados: Sí

Becas de postgrado: Sí

Incorporación directa: Sí

Nationale Nederlanden

Dirección postal: Avda. De Bruselas 16

Localidad: Alcobendas

Provincia: Madrid

Web: www.ingnn.es

Entrega de C.V.: adoval@ingnn.es

Presentación breve:

ING Nationale-Nederlanden es la entidad aseguradora del Grupo ING en España, que ofrece Seguros de Vida y No Vida, y Planes de Pensiones a más de medio millón de clientes. ING Nationale-Nederlanden dispone de un equipo profesional de más de 500 empleados, 1.100 asesores personales y más de 60 oficinas para ofrecer asesoramiento personalizado en función de las necesidades reales de ahorro, protección y previsión social a todos sus clientes en España

Implantación de la organización: Internacional

Sector productivo: Seguros

Plantilla actual: 500

Formación académica demandada: Licenciados

Formación complementaria demandada: -

Idiomas: -

Informática y programación: usuario

Habilidades: Dotes de comunicación

Becas para estudiantes: -

Becas para titulados: -

Becas de postgrado: -

Incorporación directa: -

Neoris

Dirección postal: 28050

Localidad: Madrid

Provincia: Madrid

Web: www.neoris.com

Entrega de C.V.: recruitment.spain@neoris.com

Presentación breve:

Compañía multinacional de consultoría altamente especializada en la aplicación de soluciones informáticas de TI a la resolución de problemas de negocio.

Implantación de la organización: Estados Unidos, Europa, América Latina, África y Oriente Medio.

Sector productivo: Consultora Informática

Plantilla actual: 3500 empleados

Formación académica demandada: Ingenieros

Informáticos, Ingenieros Telecomunicaciones, ADE

Formación complementaria demandada: Postgrado

Idiomas: Inglés

Informática y programación: Conocimiento de Lenguajes de Programación

Habilidades: Proactividad, iniciativa, creatividad, trabajo en equipo y resolutivas.

Becas para estudiantes: Programa de becas a jornada parcial, remunerada.

Becas para titulados: Programa de becas a jornada completa, remunerada.

Becas de postgrado: Programa de becas a jornada completa, remunerada.

Incorporación directa: contrato indefinido y paquete de retribución muy atractivo.

Repsol

Dirección postal: C/ Méndez Álvaro 44 28045 Madrid

Localidad: Madrid

Provincia: Madrid

Web: http://www.repsol.com

Entrega de C.V.: http://www.repsol.com

Presentación breve:

Repsol es una compañía energética integrada y global que desarrolla actividades de Upstream y Downstream en más de 30 países y está formada por un equipo de 23.000 personas. Repsol está presente en todas las fases de la cadena del negocio, incluyendo la exploración, producción, refino, transporte, química, estaciones de servicio y nuevos tipos de energía. Es la primera compañía de refino y marketing en España, la primera energética privada de Latinoamérica y la tercera compañía privada en distribución de GLP. Repsol tiene una producción diaria de 330.000 barriles equivalentes de petróleo y un sistema de refino que puede procesar 998.000 barriles de crudo al día, con unos excelentes activos de Downstream que están entre los más eficientes de Europa. Repsol también distribuye y vende gasolinas y lubricantes a través de su extensa red de estaciones de servicio. La compañía se ha especializado en la exploración de hidrocarburos en aguas profundas y ha realizado algunos de los descubrimientos más grandes del mundo en los últimos años. Su Centro de Tecnología de Móstoles está entre



los más grandes e innovadores de España. Repsol es la única compañía del sector Oil&Gas que ha sido líder mundial en sostenibilidad por dos años consecutivos en el Dow Jones Sustainability Index y forma parte de los prestigiosos índices de sostenibilidad FTSE4Good y Global 100 Most Sustainable Corporation in the World de Corporate Knights. Repsol es una empresa global que busca el bienestar de las personas y se anticipa en la construcción de un futuro mejor a través del desarrollo de energías inteligentes. Con esfuerzo, talento e ilusión, avanzamos para ofrecer las mejores soluciones energéticas a la sociedad y al planeta. Nuestros trabajadores constituyen uno de los pilares básicos. Establecemos con ellos un firme compromiso, captando, motivando y reteniendo a los mejores profesionales, ofreciéndoles un lugar atractivo para trabajar, garantizando y promoviendo formación y oportunidades de desarrollo profesional en una empresa líder y de las preferidas para trabajar. La valoración objetiva de los méritos profesionales, en un marco de no discriminación, es la base para el desarrollo de la carrera profesional de nuestros empleados.

Implantación de la organización: Internacional

Sector productivo: Energía

Plantilla actual: --

Formación académica demandada: Licenciados en ADE Licenciados en Derecho Licenciados en Economía Dobles licenciaturas en ADE Y Derecho/Económicas/Publicidad y Relaciones Públicas Ingenieros Industriales Psicología Ciencias de la Información Ingeniería Telecomunicaciones Ingeniería Informática Alineándonos con el Plan Bolonia estaríamos interesados en identificar candidaturas con Grados + Master Oficial Bolonia

Formación complementaria demandada: Buen expediente académico

Idiomas: Buenos conocimientos de inglés

Informática y programación: --

Habilidades: Adecuación cultura Repsol Movilidad Geográfica

Becas para estudiantes: Sí

Becas para titulados: Sí

Becas de postgrado: Sí

Incorporación directa: Sí

Santander

Dirección postal: Avenida Cantabria S/N

Localidad: Boadilla Del Monte

Provincia: Madrid

Web: www.bancosantander.es

Entrega de C.V.:

Presentación breve:

Santander como grupo financiero global y líder, nos permite acoger a estudiantes en prácticas de diversas formaciones académicas

Implantación de la organización: Si quieres formarte en Banca Comercial, Banca de Inversiones, Mercados Financieros, Riesgos, Auditoría, Asesoría Jurídica, Tecnología, Operaciones, Intervención, Seguros, Gestión de Activos, Comunicación, etc..., ahora puede ser el momento. Reconocemos la

Sector productivo: Banca y Finanzas

Plantilla actual: Más de 179.000 personas

Formación académica demandada: estudiantes en administración y dirección de empresas, economía, empresariales, derecho, matemáticas, física e ingenierías técnicas y superiores.

Formación complementaria demandada: no es necesaria

Idiomas: inglés alto

Informática y programación: alto

Habilidades: Capacidad de innovación, trabajo en equipo, liderar, orientación al cliente, consecución de resultados.

Becas para estudiantes: aproximadamente 400 becas al año

Becas para titulados: 0

Becas de postgrado: aproximadamente 200 al año

Incorporación directa: no aplica

Servicio de Capacitación CECAP

Dirección postal: Ronda Buenavista Nº 29 (Local 8) (Cp 45005)

Localidad: Toledo

Provincia: Toledo

Web: www.cecaptopledo.es

Entrega de C.V.: cecapgestion@gmail.com

Presentación breve:

Entidad que ofrece un servicio de asesoramiento y capacitación a personas con discapacidad intelectual y sus familias

Implantación de la organización: 2006

Sector productivo: Tercer sector

Plantilla actual: 27 trabajadores

Formación académica demandada: Diplomados, licenciados y Graduados universitarios en la rama social y rama económica. Estudiantes de ciclos de grado superior en la rama de administración y en la rama social (Técnicos de Integración social, Aux. administrativos, etc.)

Formación complementaria demandada: Sin determinar

Idiomas: Sin determinar (se valora inglés hablado y escrito)

Informática y programación: Paquete office

Habilidades: Depende del puesto

Becas para estudiantes: Sin determinar

Becas para titulados: Sin determinar

Becas de postgrado: Sin determinar

Incorporación directa: Contrato indefinido / temporal

Tecnobit

Dirección postal: Fudre, 18

Localidad: Valdepeñas

Provincia: Ciudad Real

Web: www.tecnobit.es

Entrega de C.V.: rrrh@tecnobit.es

Presentación breve:

Empresa líder en ingeniería electrónica desde hace más de 30 años, ofrece la tecnología más avanzada en sectores de Defensa, Seguridad, Espacio, Transporte y Telecomunicaciones.

Implantación de la organización: Valdepeñas (Ciudad Real), Madrid y Río de Janeiro

Sector productivo: Seguridad y Defensa

Plantilla actual: 360

Formación académica demandada: Ingeniería Técnica Industrial (Electrónica y Mecánica), Ingeniería Técnica Informática, Ingeniería Técnica en Telecomunicaciones, Ingeniería Superior Industrial (Electrónica y Mecánica), Ingeniería Superior Telecomunicaciones, Ingeniería Superior Informática

Formación complementaria demandada: Conocimientos de SAP, programas de Diseño y de Gestión

Idiomas: Inglés nivel alto, se valora otros idiomas

Informática y programación: Lenguaje de programación C++, Paquete Ofimática MS Office, Sistema operativo Linux, Herramientas gestión ERP....

Habilidades: Capacidad de trabajar en grupo

Becas para estudiantes: sí

Becas para titulados: En la actualidad no

Becas de postgrado: En la actualidad no

Incorporación directa: Posibilidad



Torrecid

Dirección postal: Partida Torreta, S/N

Localidad: Alcora

Provincia: Castellón

Web: www.torrecid.com

Entrega de C.V.: rrrh@torrecid.com

Presentación breve:

Torrecid es un grupo empresarial multinacional con sede central en Alcora (Castellón), dedicado a suministrar productos, servicios, soluciones y tendencias de futuro para el sector cerámico (azulejos, vajillas, sanitarios) y para el sector del vidrio. El grupo Torrecid en sus inicios, centró su actividad en la fabricación y distribución de fritas y esmaltes cerámicos. Progresivamente ha ido ampliando su campo de actuación a los colorantes cerámicos, materias primas, minería, metales preciosos, bolas y revestimientos de alúmina de alta densidad y, más recientemente a la tecnología de inyección digital de tintas cerámicas. La trayectoria del grupo Torrecid, presenta una rápida expansión tanto a nivel comercial como tecnológico, lo cual le ha permitido alcanzar el liderazgo mundial en su sector. Prueba de ello es su implantación en la mayoría de países donde se fabrican pavimentos y revestimientos cerámicos a través de sus 26 filiales en 21 países.

Implantación de la organización: Además de España, el grupo Torrecid tiene filiales en 20 países. Torrecid Italia, Torrecid Portugal, Torrecid México, Torrecid Brasil, PT Torrecid Indonesia, Torrecid China, Torrecid U.K, Torrecid Tailandia, Torrecid Polonia, Torrecid Taiwan, Reimbold & St

Sector productivo: Químico

Plantilla actual: 800 personas en España, 4000 en todo el mundo

Formación académica demandada: Ingeniería industrial, Ingeniería en Organización industrial, Ingeniería Técnica Industrial, Ingeniería Química, Ingeniería Técnica de Minas, Licenciatura en Química, Economía, Administración y Dirección de Empresas y Derecho.

Formación complementaria demandada: Ninguna. No se requiere ni se valora la experiencia para ningún puesto

Idiomas: Inglés B2 para todos los puestos. Se valorarán otros idiomas.

Informática y programación: NIVEL USUARIO

Habilidades: Vocación internacional, ambición, liderazgo, iniciativa, energía y dinamismo y orientación a resultados

Becas para estudiantes: Programa de becas TORRECID 2013 para estudiantes de último y penúltimo curso.

Becas para titulados: Para titulados se ofrece trabajo estable, no becas.

Becas de postgrado: Para titulados se ofrece trabajo estable, no becas.

Incorporación directa: Necesitamos 20 titulad@s superiores para su incorporación durante todo 2013. Buscamos personas jóvenes, sin experiencia y consecuentemente recién tituladas.

Vértice Cultural CLM

Dirección postal: 2001

Localidad: Albacete

Provincia: Albacete

Web: www.verticecultural.com

Entrega de C.V.: araceli@verticecultural.com

Presentación breve:

Empresa dedicada al desarrollo de proyectos culturales, organización de eventos, creatividad, formación y ocio

Implantación de la organización: Nacional

Sector productivo: Servicios

Plantilla actual: '6-8

Formación académica demandada: Todos

Formación complementaria demandada: postgrados

Idiomas: Inglés

Informática y programación: Ofimática

Habilidades: Comerciales

Becas para estudiantes: no

Becas para titulados: no

Becas de postgrado: no

Incorporación directa: si

Volmae Psicólogos

Dirección postal: C/ Feria 83 Entreplanta

Localidad: Albacete

Provincia: Albacete

Web: http://www.volmae.es

Entrega de C.V.: rrrh@volmae.com

Presentación breve:

La división Organizaciones del Grupo Volmae actúa como consultora externa en la gestión de Recursos Humanos. Nuestros servicios van desde el asesoramiento al coaching, pasando por la selección, motivación de equipos de trabajo, clima laboral, etc.

Implantación de la organización: Albacete, Badajoz, Ciudad Real, Murcia y Toledo

Sector productivo: Servicios de psicología aplicada

Plantilla actual: 9

Formación académica demandada: Según oferta

Formación complementaria demandada: Según oferta

Idiomas: Según oferta

Informática y programación: Según oferta

Habilidades: Según oferta

Becas para estudiantes: No

Becas para titulados: No

Becas de postgrado: No

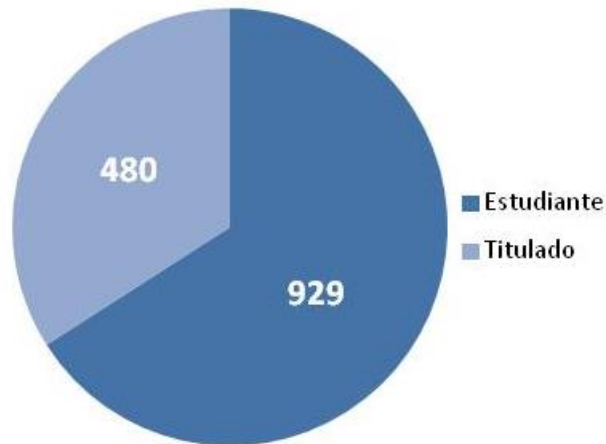
Incorporación directa: En empresas clientes

resultados

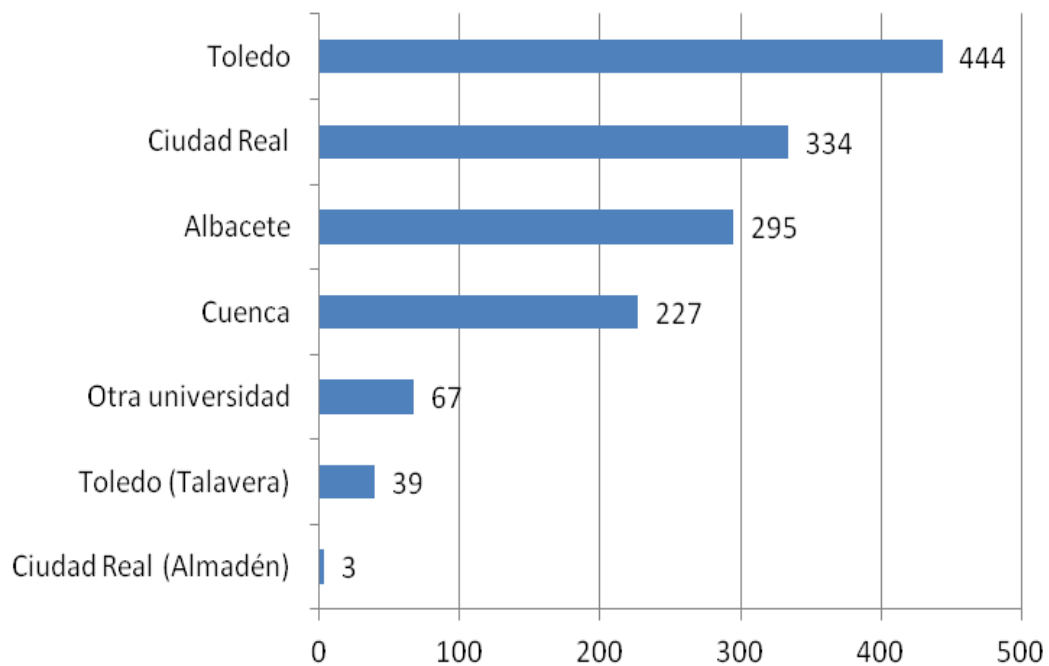


Cifras de actividades

En las actividades de UCLM3E se inscribieron 1.409 alumnos. El desglose de estudiantes y titulados es el siguiente:

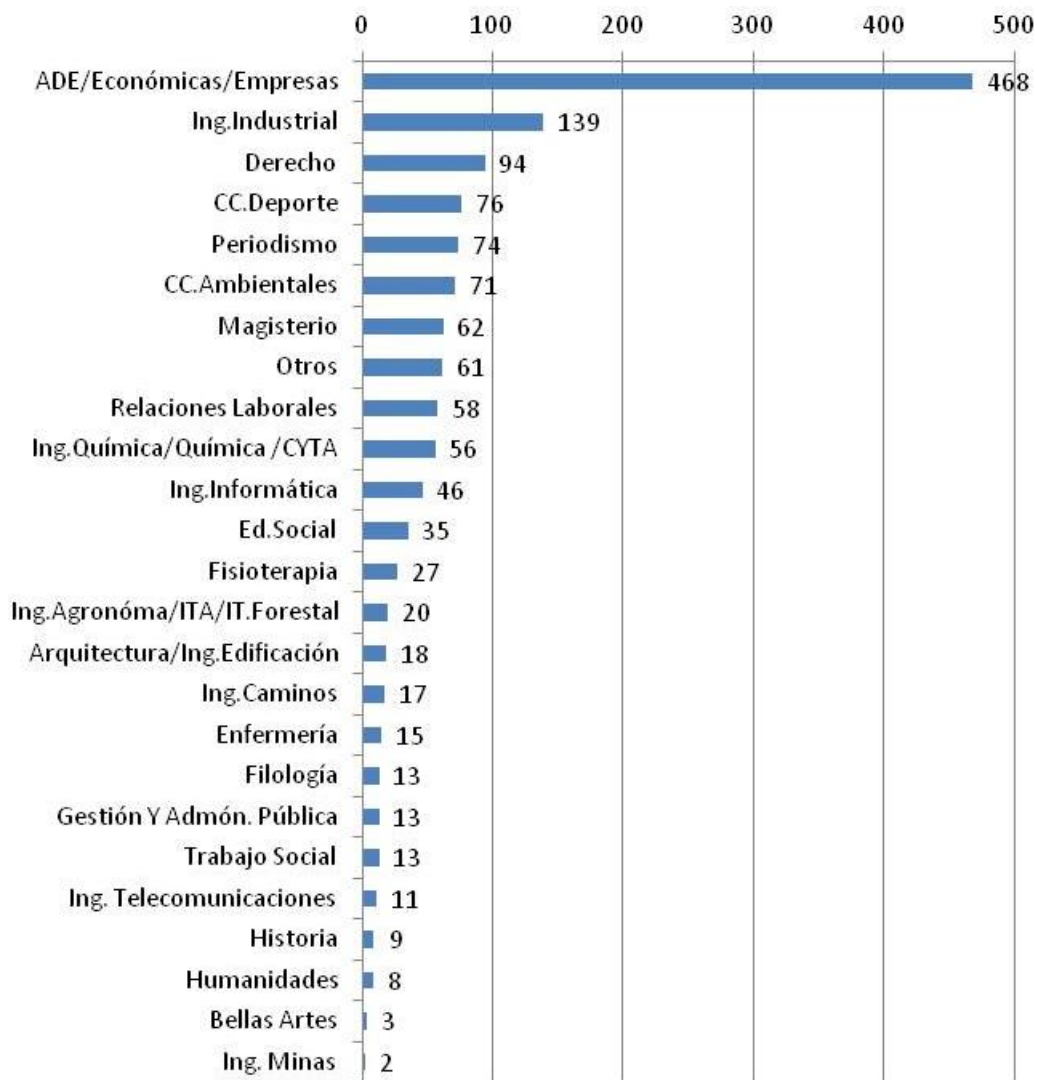


La participación de alumnos por campus de procedencia es la siguiente:





La participación de alumnos por titulación es la siguiente:



Este año se decidió no requerir inscripción individual en cada una de las actividades, debido a que en años anteriores se agotaban rápidamente los espacios en las inscripciones pero muchos de los inscritos no acudían a las mismas. Ello provocaba que muchas actividades tuvieran poco público. Este año prácticamente todas las actividades se han llenado e incluso muchos asistentes con intención de asistir quedaron fuera, por lo que la afluencia se puede considerar de éxito.

En total se celebraron más de 30 actividades desglosadas de la siguiente manera:

- 7 conferencias en el espacio formación para el empleo
- 22 charlas técnicas y presentaciones



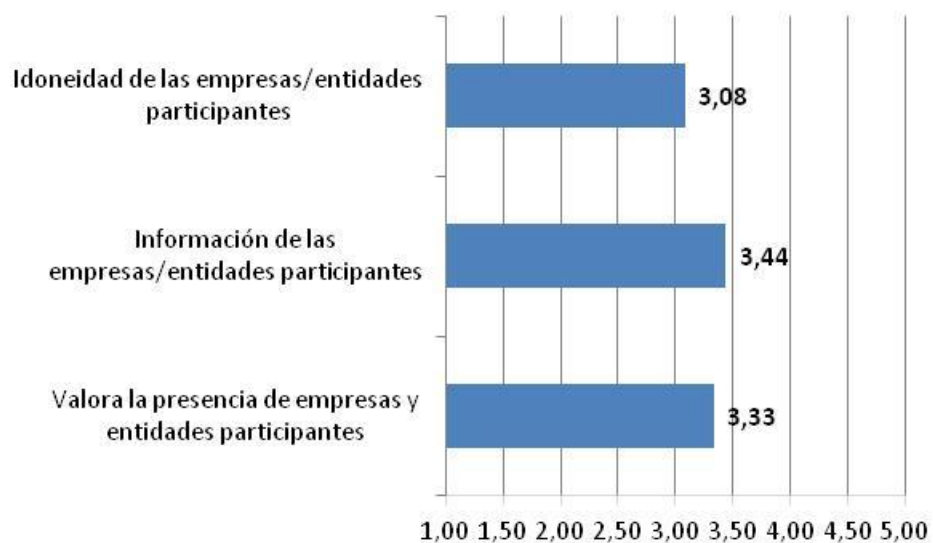
- 1 proceso de selección
- Varias actividades del espacio emprendedores



Valoración de los asistentes

La valoración general media de UCLM3E fue de 3,49 en una escala de 1 a 5. El desglose de resultados es el siguiente:

ESPACIO EXPOSITIVO





ESPACIO FORMACIÓN PARA EL EMPLEO



**CHARLAS / PRESENTACIONES TÉCNICAS****Metodología de la valoración de asistentes**

Desde la primera edición, celebrada en Albacete en 2005, conseguir mejorar los servicios que se ofertan a estudiantes y empresas/entidades participantes ha sido un objetivo prioritario. Año a año se han ido subsanando problemas y optimizando los recursos existentes. Por ello, con el objetivo de lograr una evaluación efectiva de UCLM3E que sirva de referencia para futuras ediciones, en todas las ediciones se han desarrollado dos encuestas escritas, una para los asistentes y otra para las empresas e instituciones.



En la presente edición se modificó ligeramente en sus contenidos la encuesta de los asistentes. Las encuestas se distribuyeron a lo largo de todo el día, recogiendo una muestra que es la base de la presente evaluación. En la distribución de funciones de la presente edición de UCLM3E el área de empresas y entidades fue asumida por la Fundación General de la UCLM, no siendo por tanto realizada esta evaluación por parte del CIPE.

El resultado de la encuesta a alumnos se reforzó una semana después del evento habilitando una encuesta on line, obteniéndose un total de 85 respuestas.

Inicio Novedades Qué, cuándo y dónde Avance de participantes Programa de actividades Más

Queremos saber tu opinión sobre UCLM3E

Gracias por participar en UCLM3E. A continuación te presentamos una sencilla encuesta para que reflejes tu opinión acerca del evento. Los resultados de esta encuesta son de gran importancia para la organización y los datos obtenidos servirán para mejorar futuras ediciones.

DATOS GENERALES

Estudios

¿Has concluido tus estudios? Estudiante Graduado

¿Estudias o estudiaste en la UCLM? Sí No

¿En qué campus? Albacete Ciudad Real Cuenca Toledo Talavera Almadén Otra universidad

El formulario utilizado fue el siguiente:



encuesta de evaluación ASISTENTES



Instrucciones: Cumplimenta los apartados correspondientes a actividades en las que has participado. Valora en la zona gris tu nivel de satisfacción. La escala va desde 5 (muy satisfecho/a) a 1 (nada satisfecho/a). Gracias por tu colaboración.

a DATOS GENERALES

Titulación -----

Graduado / no graduado Si No

Estudiante UCLM / no UCLM Si No

Campus -----

b ESPACIO EXPOSITIVO

Valora la presencia de empresas y entidades participantes	1	2	3	4	5
Información ofrecida por empresas/entidades participantes	1	2	3	4	5
Idoneidad de las empresas/entidades participantes	1	2	3	4	5

Lo MÁS valorado:

Lo MENOS valorado:

c ESPACIO FORMACIÓN PARA EL EMPLEO

Construir un Curriculum de éxito	1	2	3	4	5
Coaching para la búsqueda de empleo	1	2	3	4	5
La marca personal	1	2	3	4	5
Medios sociales: LinkedIn, Twitter, Facebook o ...	1	2	3	4	5
El largo camino hasta el trabajo cualificado	1	2	3	4	5
Cómo superar una entrevista de trabajo	1	2	3	4	5

Lo MÁS valorado:

Lo MENOS valorado:

d ESPACIO EMPRENDEDORES

Valoración general del espacio emprendedores	1	2	3	4	5
--	---	---	---	---	---

Lo MÁS valorado:

Lo MENOS valorado:

e CHARLAS / PRESENTACIONES TÉCNICAS

Los centros de atención a la infancia	1	2	3	4	5
De la teoría a la práctica . FUE	1	2	3	4	5
Tu primer reto: tu primer empleo . Coritel	1	2	3	4	5
La carrera profesional en Torrecid	1	2	3	4	5
Fisioterapia: "¿Te atreves a soñar?"	1	2	3	4	5
Las salidas en el sector del Medio Ambiente	1	2	3	4	5
Elcogas	1	2	3	4	5
Las salidas profesionales en Repsol	1	2	3	4	5
El empleo en la Agencia Tributaria	1	2	3	4	5
Enfermería: Salidas profesionales	1	2	3	4	5
La carrera profesional en Everis	1	2	3	4	5
Idom	1	2	3	4	5
La carrera profesional en Tecnobit.	1	2	3	4	5
Voluntariado corporativo. Cruz Roja	1	2	3	4	5
Las salidas profesionales en el Deporte	1	2	3	4	5
EF Education First - Prácticas Internacionales	1	2	3	4	5
El plan de carrera en ING Nationale Nederlanden	1	2	3	4	5
El empleo en los Centros de Fitness y Wellness	1	2	3	4	5
La profesión de abogado	1	2	3	4	5
El empleo en las Fuerzas Armadas.	1	2	3	4	5
Trabajar en el extranjero. EURES	1	2	3	4	5
La carrera profesional en Janssen-Cilag	1	2	3	4	5

Lo MÁS valorado:

Lo MENOS valorado:

f VALORACIÓN GENERAL

Valoración en general de UCLM3E 2013	1	2	3	4	5
--------------------------------------	---	---	---	---	---

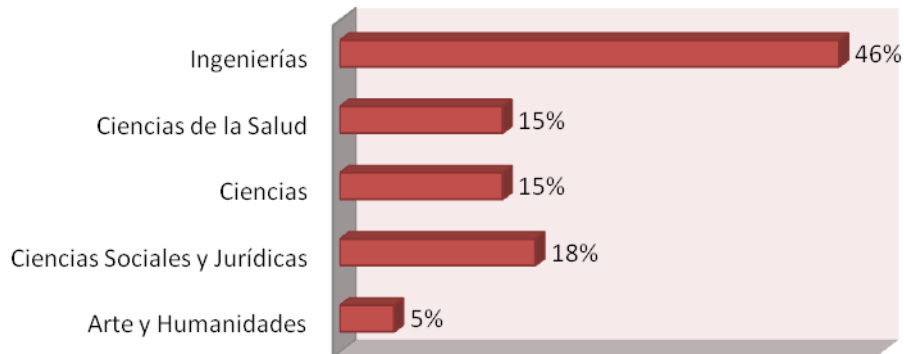
¿Qué mejorarías para sucesivas ediciones?





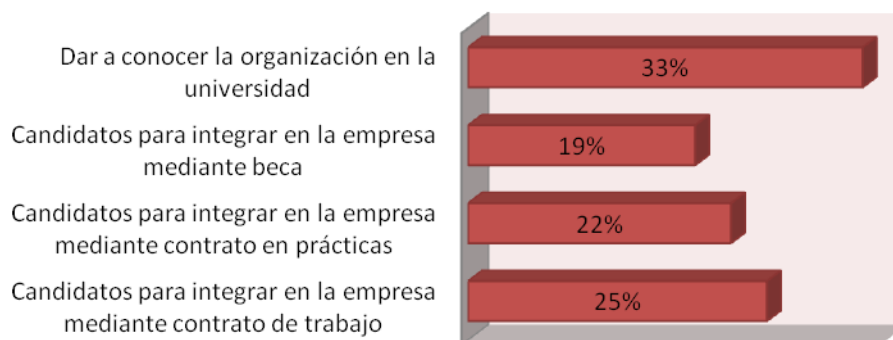
Valoración de empresas e instituciones

Ramas de enseñanza demandadas en Foro de Empleo UCLM3E

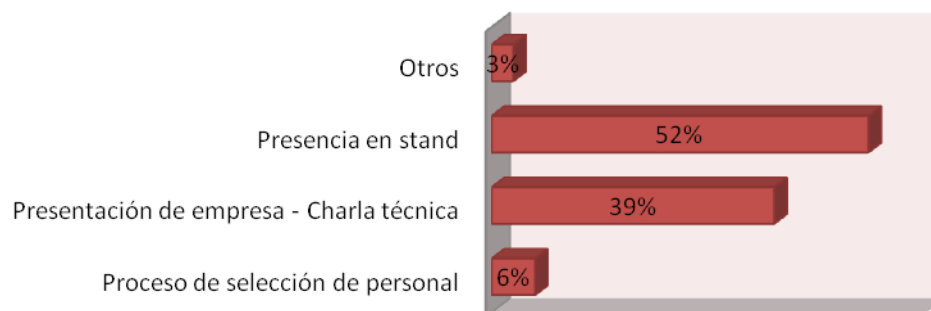


Objetivos y actividades realizadas en el Foro de Empleo UCLM3E 2013

¿Qué objetivos persigue su organización en el Foro de Empleo?



Actividades / acciones realizada en el Foro de Empleo UCLM3E 2013





Estimación de asistentes a stand

- Asistentes medios por stand: 175

Estimación de participantes en Presentación de Empresa - Charla Técnica

- Asistentes medios a las presentaciones y charlas realizadas 68
- Organizaciones que realizan presentaciones sobre el total 55%

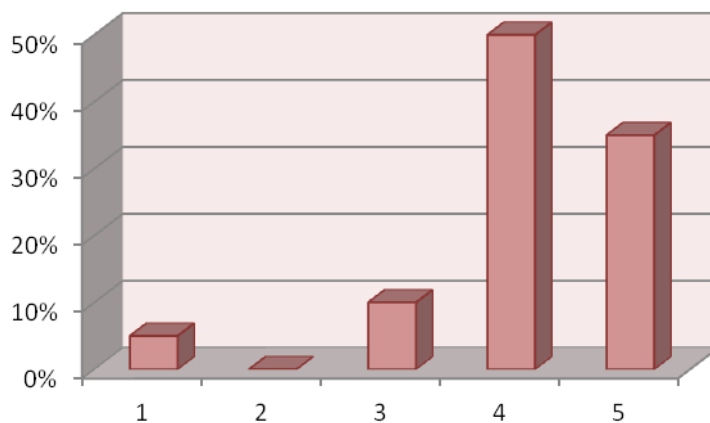
Estimación participantes Proceso selección de personal

- % de organizaciones que hacen procesos de selección 15%
- Participantes medios en procesos de selección realizados 38

Valoración global de Foro de Empleo UCLM3E 2013

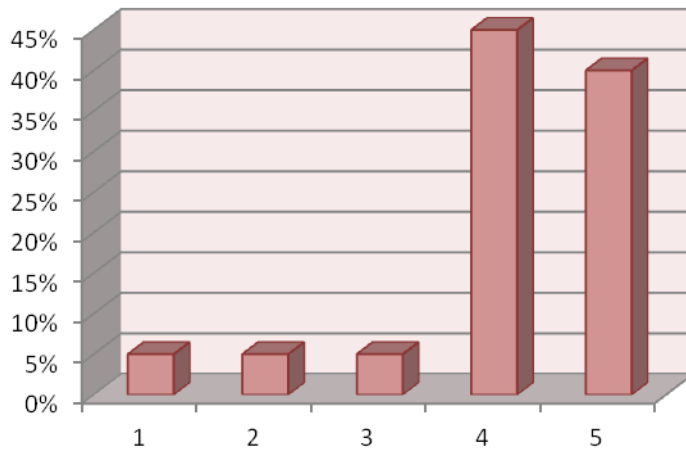
Puntúe en una escala de 1 a 5 las siguientes categorías relacionadas con el Foro de Empleo UCLM3E 2013

Organización previa a la celebración del evento

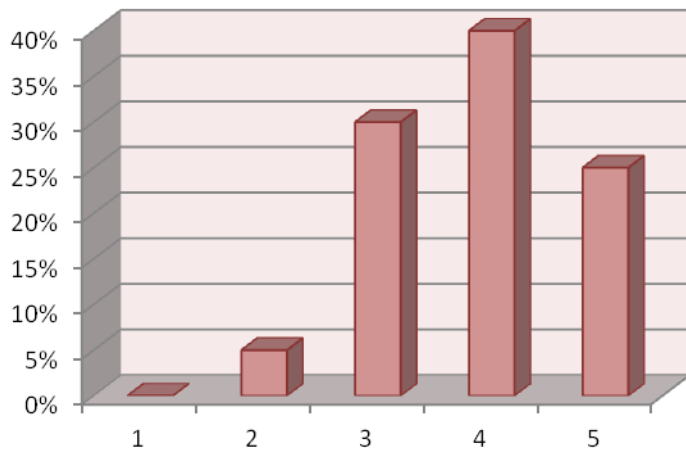




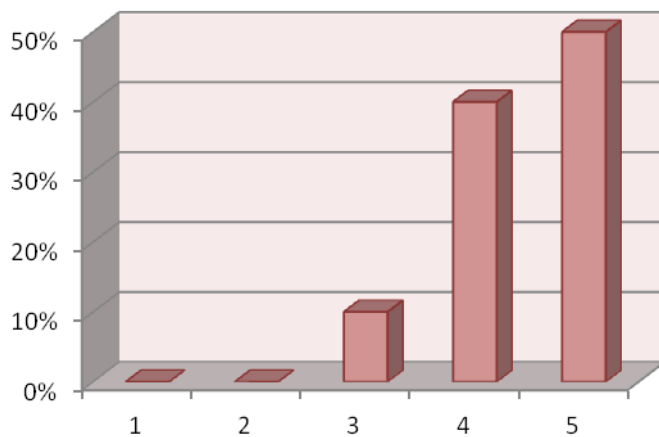
Organización durante la celebración del evento



Calidad de las instalaciones (Stands, salas ...)

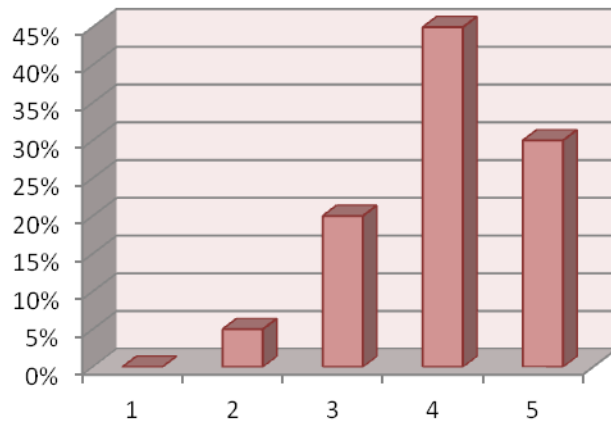


Limpieza de los espacios

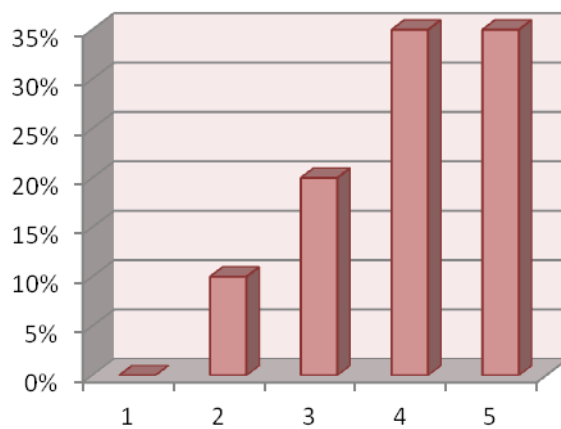




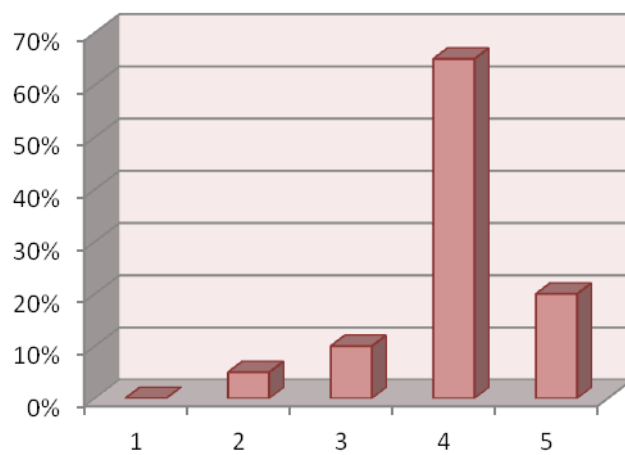
Seguridad del Recinto



Difusión del Evento

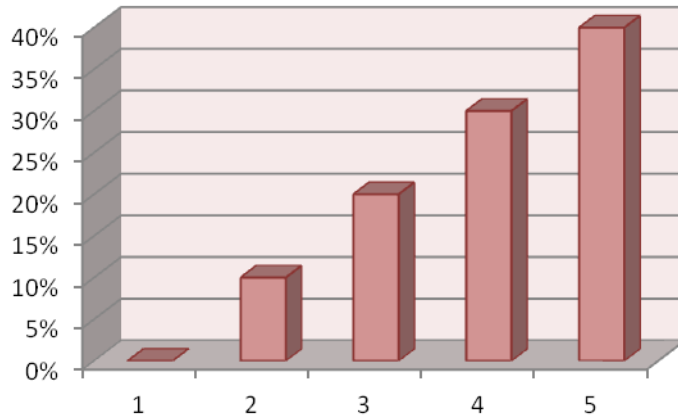


Oferta de actividades a realizar en el foro UCLM3E 2013

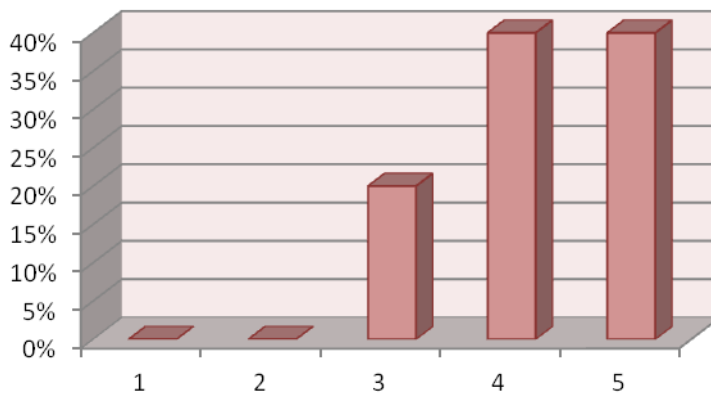




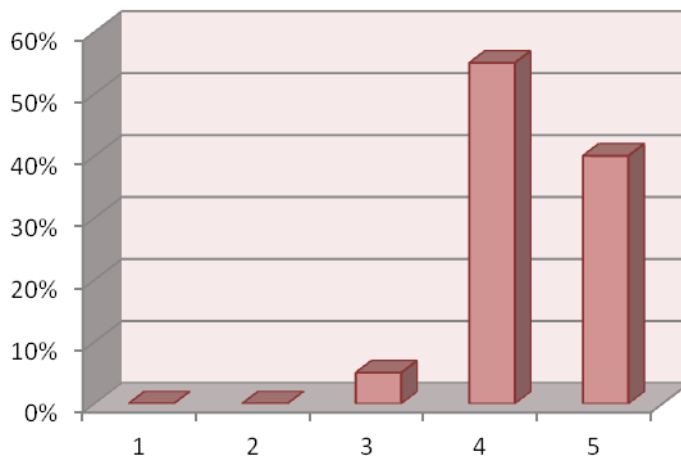
Grado de cumplimiento de los objetivos marcados por la empresa previos al evento



Valoración general del Foro de Empleo UCLM3E 2013

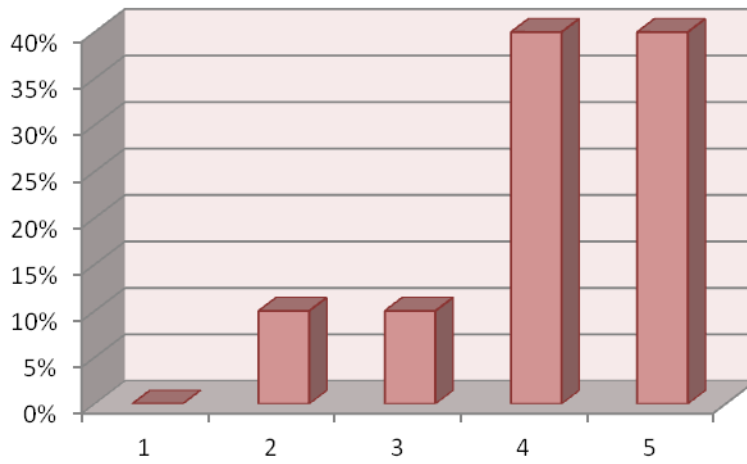


Duración del Foro de Empleo UCLM3E

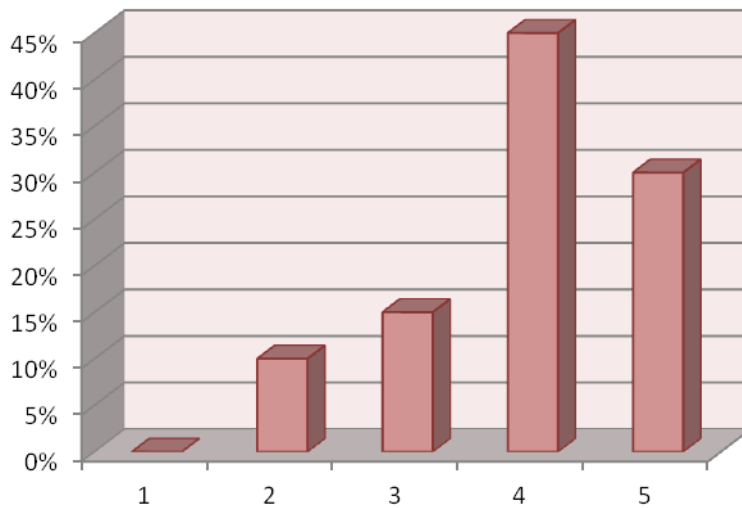




Horario del Foro de Empleo UCLM3E

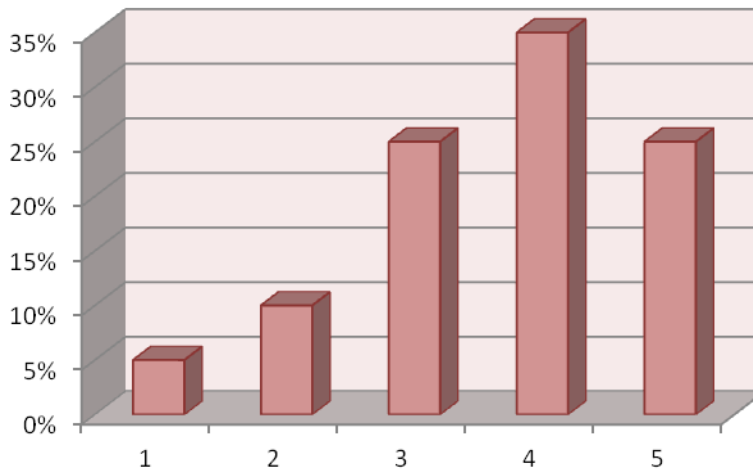


Participación de asistentes en stands



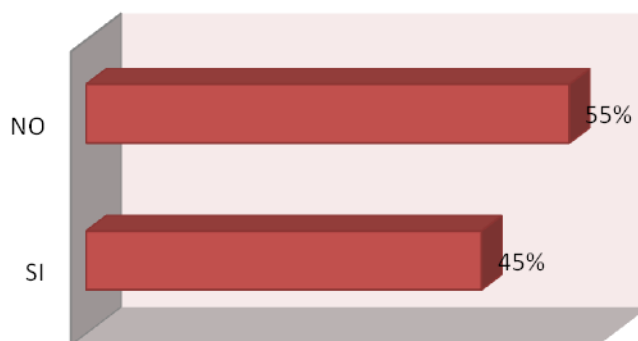


Participación de asistentes en actividades



Relación con la Universidad de Castilla la Mancha

¿Existe convenio entre su organización y la UCLM para la realización de prácticas?

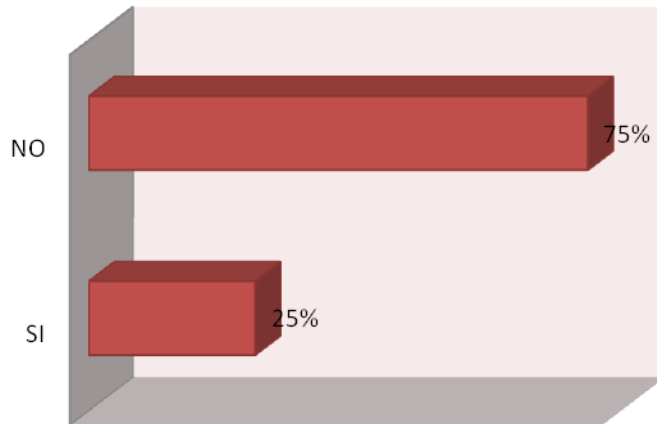


En caso afirmativo, indique el número medio de estudiantes UCLM que realizan prácticas cada año.

- Media de alumnos en prácticas 6



¿Envía su empresa de forma periódica ofertas de empleo para su publicación y gestión en la UCLM?



En caso afirmativo, indique el número medio de titulados UCLM contratados por año.

- Número medio de contrataciones anual 2,75

**dossier
de prensa**

**Resumen de prensa**

Fecha	Fuente	Titular
29/10/2013	www.uclm.es	Mil doscientos estudiantes y medio centenar de empresas participan en el 8º Foro UCLM Empleo
30/10/2013	Dario Lanza	1.200 alumnos y 50 empresas usan el VIII Foro UCLM Empleo para interactuar
30/10/2013	Diario La Tribuna de Toledo	La Universidad acerca a cinco mil jóvenes al mundo laboral
30/10/2013	www.diariocritico.com	1.200 estudiantes y medio centenar de empresas en el 8º Foro de Empleo de la UCLM
29/10/2013	www.lacerca.com	Mil doscientos estudiantes y medio centenar de empresas participan en el 8º Foro UCLM Empleo

Resumen de prensa espacio emprendedor

29/10/2013	www.jccm.es	Casero: "Es fundamental que el mundo empresarial vea en la Universidad una cantera de nuevos emprendedores"
30/10/2013	Diario La Tribuna de Ciudad Real	Casero defiende que emprender es algo necesario y no solo una moda
30/10/2013	ABC	Concurso Ideas del Espacio Emprendedor
30/10/2013	Diario La Tribuna de Toledo	Casero defiende que emprender es algo necesario y no solo una moda
30/10/2013	www.clm24.es	Casero destaca la importancia de la formación en los emprendedores
30/10/2013	www.elpueblodealbacete.com	Casero: "Es fundamental que el mundo empresarial vea en la Universidad una cantera de nuevos emprendedores"
30/10/2013	www.objetivocastillalamancha.es	Casero: "Es fundamental que el mundo empresarial vea en la Universidad una cantera de nuevos emprendedores"

Resumen de prensa organizaciones participantes

30/10/2013	www.cuencanews.es	Gran éxito de Globalcaja en el 8º foro de empleo de la UCLM con el programa "Globalcaja y tú"
30/10/2013	www.equiposytalento.com	FUE presenta sus programas de prácticas a foros de empleo universitarios
29/10/2013	www.adcs-clm.com	ADES CLM en el 8º FORO EMPLEO
30/10/2013	http://es.paperblog.com	APRODEL en el 8º Foro de Empleo de la Universidad de Castilla La Mancha



30/10/2013	http://www.fibicc.org	FIBICC participa en el Espacio Emprendedor del 8º Foro de Empleo de la UCLM
30/10/2013	http://actualidades.es/	FSC Inserta participa con un stand en el VIII Foro de Empleo de la Universidad de Castilla La Mancha
30/10/2013	www.itecam.com	Itecam en el 8º Foro UCLM Empleo