

—VOLEIBOL— Segunda fase de la Superliga Femenina EVE (Grupo A)

El Parque necesita un ambiente de gala para entrar en Europa

JAVIER N. BRAVO
ALBACETE

A falta de dos jornadas para el final de la segunda fase y el inicio de los play-off definitivos que seleccionen qué equipos competirán en Europa la temporada que viene, el CV Albacete se encuentra a un paso de conseguir el ansiado billete para la competición continental por la puerta grande, es decir, concluyendo en el segundo puesto del Grupo A.

Hay que recordar que en caso de lograr dicho objetivo, las manchegas se enfrentarían al segundo clasificado del Grupo B en una eliminatoria sin nada en juego, pues ambos equipos disputarían la Copa CEV (Confederación Europea de Voleibol). Por contra, si finalmente concluyeran en tercer puesto, las pupilas de Chema Rodríguez tendrían que jugar un puesto en CEV en una eliminatoria sin cuartel ante las terceras del Grupo B.

El CV Albacete no debe renunciar a esa segunda plaza, una recompensa acorde al sacrificio que están demostrando las jugadoras especialmente en esta segunda fase de la Superliga. Además, el objetivo se encuentra a punto de caramelo, exactamente a dos sets de lograrlo.

De cara a la jornada de mañana, al conjunto manchego manchego le beneficiaría una derrota del Jamper Agüere ante el Hotel Cantur en el derbi canario que se disputará en la cancha de este último equipo. No obstante, una

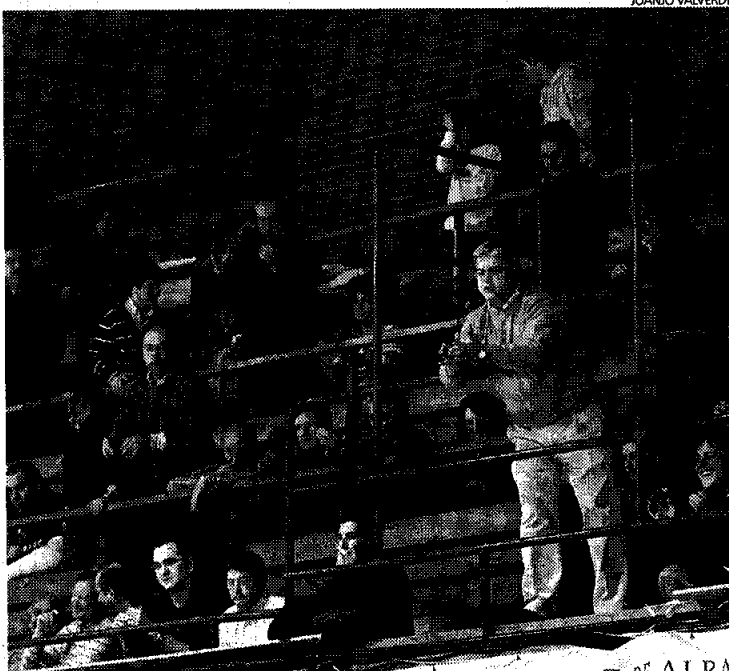
victoria del equipo entrenado por Sergio Miguel Camarero parece improbable después del mazazo psicológico que le infligió el CV Albacete el pasado sábado.

Contando con que el Jamper se imponga al Cantur, al conjunto manchego no le quedaría más remedio que luchar por esos dos sets a favor mañana ante el Murcia 2005 y el próximo sábado ante el propio Jamper. En caso de que las tinerfeñas ganen el derbi canario, las cuentas se acabarían de forma satisfactoria para las chicas de Chema, pues la segunda plaza estaría asegurada.

EL ESTRELLA ROJA, EN LA RETINA

Por todo ello, a la espera de lo que sucede en el Centro Insular de Deportes, el Pabellón del Parque debe registrar mañana un ambiente similar al de sus mejores galas, tal y como sucedió a comienzos de año durante el partido de vuelta de los cuartos de final en CEV ante el Estrella Roja. En aquel entonces, las albaceteñas se quedaron a un paso de la Final Four, pero en esta ocasión sólo hace falta arañar algún set al todopoderoso Murcia 2005 para no viajar tan presionadas al último partido en Tenerife.

Tal vez esos deseados sets no sean necesarios, pero el esfuerzo que han derrochado las componentes del CV Albacete merece un pequeño sacrificio de la afición. Además, en esta segunda fase, asistir al Parque no es ningún tormento. Ni mucho menos.



Arriba, aficionados del CV Albacete durante el encuentro ante el Estrella Roja. Abajo, Chema Rodríguez alecciona a su equipo durante un partido.

—Grupo A—

POSICIONES	J	G	P	SF	SC	PTS
1 Murcia 2005	4	4	0	12	3	8
2 CV Albacete	4	3	1	9	7	7
3 Jamper Agüere	4	1	3	5	11	5
4 C.L.P.G.C. Cantur	4	0	4	7	12	4

—Grupo B—

POSICIONES	J	G	P	SF	SC	PTS
1 Icaro Palma	4	4	0	12	1	8
2 Tenerife Marichal	4	2	2	9	8	6
3 Universidad Burgos	4	1	3	5	10	5
4 Voley Sansé	4	1	3	4	11	5

—FÚTBOL 7 FEMENINO— Campeonato de España Universitario

La UCLM debuta hoy en la fase final

El equipo femenino de fútbol 7 de la Universidad de Castilla-La Mancha (UCLM) va a disputar entre hoy y mañana, en la ciudad levantina de Castellón de la Plana, la fase final del Campeonato de España Universitario.

El combinado castellano-manchego, que está formado por jugadoras de los Campus de Albacete y Ciudad Real de la Universidad regional, ha quedado encuadrado en el Grupo A junto a la Autónoma de Madrid, la Universidad Ramón Llull y la Universidad Jaume I, organizadora del torneo.

Bajo la dirección del albaceteño Matías Herranz Martínez, en-

trenador también del Fundación Albacete que milita en Primera División Nacional, el equipo de la Universidad de Castilla-La Mancha obtuvo su clasificación para esta fase final al quedar campeón de la fase interzonal previa, que se disputó en Valladolid entre los días 7 y 10 de este mismo mes de abril, imponiéndose claramente a la Universidad de Valladolid por 7-0 y en la final al País Vasco por 2-0.

En el otro grupo, el B, los cuatro equipos que han logrado clasificarse son los de las universidades de Valencia, Granada, Barcelona y Salamanca.



Plantilla y entrenador del Universidad de Castilla-La Mancha.

—BALONCESTO—

El Caja Rural no puede con el poderío físico del Picken Claret

PICKEN CLARET	57
C. RURAL ALBACETE	54

EL DÍA
ALBACETE

Don Quijote conta Molinos. Con este símil literario se puede resumir el partido que disputó el Caja Rural de Albacete contra las valencianas del Picken Claret, un equipo plagado de jugadoras provenientes del Ros Casares con un físico increíble: tres jugadoras por encima del 1,90 metros y Silvia Mesa con 2,05 metros. Para mayor dificultad en el equipo albaceteño, su pivot de mayor altura, Silvia Ruiz con 1,83 metros, disputaba el partido con el dedo roto.

Esta derrota relega al equipo del Caja Rural de Albacete-CABA a la cuarta plaza, pero con partidos importante por jugar en la parte de arriba en las dos últimas jornadas entre los equipos de arriba, lo que devolverá al Caja Rural de Albacete a la cuarta e incluso a la tercera plaza.

De este modo, la próxima semana, las albaceteñas recibirán en el Pabellón Polideportivo del Parque al Universidad Politécnica-Propevi, y la siguiente semana se medirán a domicilio al Ocaso en el último encuentro liguero.

El AB Cinco, campeón junior masculino

ALBACETE CINCO	66
CIUDAD REAL	57

El Albacete Cinco logró el título regional en el sector disputado en la Roda, al derrotar en la final al C.B. Ciudad Real por 66-57, equipo con el que jugará la Fase Interautonómica, a disputar en la Comunidad Valenciana del 8 al 11 de mayo próximo.

El Albacete Cinco, primero del grupo A, derrotó en semifinales al Ibercaja, segundo del B, por 84-72, mientras que en la otra semifinal, el C.B. Ciudad Real, primero del B, derrotó al Almansa, segundo del A, por 85-80.

El Cinco jugará la Fase Interautonómica en el grupo B, junto al Real Madrid, el Horta Godella, y el MMT Estudiantes.

AY